



MOTORREDUTORES DE ENGRENAGENS CÔNICAS - LINHA OM

Capacidades A 1750 RPM

| Tipo | Redução | 12 | 15 | 20 | 25 | 31 | 35 | 50 | 60 | 75 | 90 | 97 | 103 | 130 | 150 | 195 |
|-------|-----------------|------|------|------|------|------|------|------|------|------|------|------|------|-------|-------|------|
| OM40 | Redução Efetiva | 12,2 | 15,8 | 19,6 | 25,9 | 31,3 | 35,4 | 46 | 56,8 | 75,2 | 90,9 | | | 131,9 | | |
| | Potência (kW) | 5,04 | 4,32 | 3,9 | 3,0 | 2,45 | 2,0 | 1,52 | 1,25 | 0,92 | 0,75 | | | 0,5 | | |
| | Torque (Nm) | 322 | 357 | 399 | 399 | 399 | 371 | 366 | 372 | 362 | 357 | | | 346 | | |
| OM50 | Redução Efetiva | | 15,2 | 19,3 | 24 | 30,3 | 38,5 | 48,9 | 60,8 | 76,6 | | | 103 | | 145,1 | |
| | Potência (kW) | | 6,33 | 5,30 | 4,35 | 3,44 | 2,8 | 2,20 | 1,72 | 1,4 | | | 1,05 | | 0,75 | |
| | Torque (Nm) | | 504 | 535 | 547 | 546 | 565 | 564 | 548 | 562 | | | 566 | | 570 | |
| OM60 | Redução Efetiva | | 15,2 | 19,3 | 24 | 30,2 | 38,4 | 48,8 | 60,7 | 76,4 | | | 103 | | 145 | |
| | Potência (kW) | | 8,5 | 6,93 | 5,94 | 4,61 | 3,70 | 2,97 | 2,43 | 1,9 | | | 1,35 | | 0,95 | |
| | Torque (Nm) | | 676 | 700 | 746 | 729 | 744 | 759 | 772 | 760 | | | 728 | | 721 | |
| OM70 | Redução Efetiva | | 15,8 | 20,2 | 25,6 | 30,9 | 40 | 51,2 | 64,8 | 78,1 | | 97,1 | | 129 | 154 | 192 |
| | Potência (kW) | | 15,7 | 13,5 | 10,8 | 9,0 | 6,96 | 5,40 | 4,32 | 3,58 | | 2,87 | | 2,16 | 1,77 | 1,4 |
| | Torque (Nm) | | 1300 | 1428 | 1448 | 1456 | 1458 | 1478 | 1466 | 1464 | | 1460 | | 1459 | 1428 | 1408 |
| OM80 | Redução Efetiva | 12,5 | 14,4 | 19,4 | 24,9 | 31,4 | 36,5 | 49,2 | 63 | 79,3 | | | 103 | 127 | 164 | 197 |
| | Potência (kW) | 28,7 | 26,5 | 21,5 | 18,2 | 15,4 | 12,5 | 9,6 | 7,6 | 6,07 | | | 4,68 | 3,8 | 2,9 | 2,41 |
| | Torque (Nm) | 1900 | 1999 | 2185 | 2374 | 2533 | 2390 | 2474 | 2508 | 2521 | | | 2525 | 2528 | 2491 | 2487 |
| OM90 | Redução Efetiva | 12 | 13,8 | 18,9 | 24,7 | 30,8 | 41,9 | 47,9 | 62,5 | 77,9 | 86,5 | 96,8 | 105 | 124 | 153 | 176 |
| | Potência (kW) | 60,0 | 55,5 | 42,2 | 32,2 | 24,4 | 18,5 | 15,9 | 12,2 | 10 | 8,9 | 7,9 | 7,4 | 6,2 | 5,1 | 4,5 |
| | Torque (Nm) | 3771 | 4012 | 4178 | 4166 | 4000 | 4060 | 4000 | 4000 | 4081 | 4037 | 4006 | 4015 | 4000 | 4007 | 4056 |
| OM100 | Redução Efetiva | 14,6 | 16,7 | 19,7 | 26,3 | 32,7 | 37 | 49,9 | 66,5 | 73,3 | 82,6 | 100 | 112 | 121 | 143 | |
| | Potência (kW) | 88,8 | 77,7 | 66,6 | 51,0 | 41,1 | 36,8 | 27,9 | 21,6 | 19,8 | 17,8 | 14,8 | 13,2 | 12,2 | 10,3 | |
| | Torque (Nm) | 6800 | 6798 | 6873 | 7026 | 7040 | 7200 | 7923 | 7525 | 7631 | 7711 | 7701 | 7745 | 7744 | 7716 | |

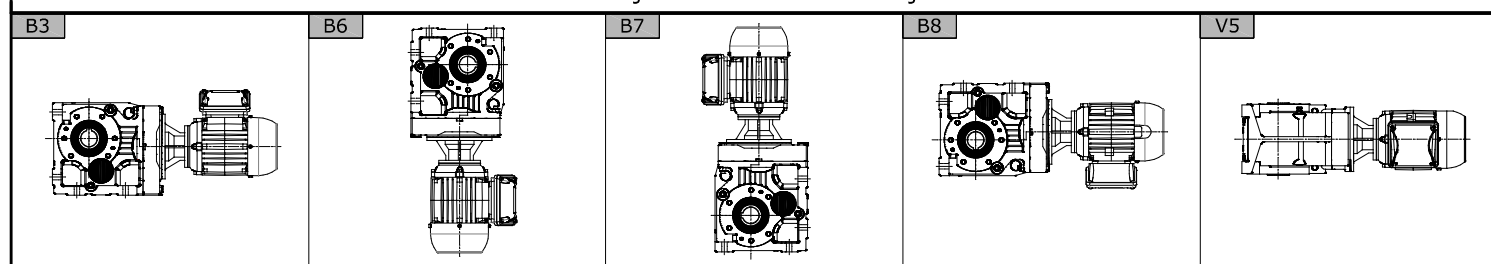
Fator De Velocidade FV

(Pot. Equivalente = Pot. Tabela x FV)

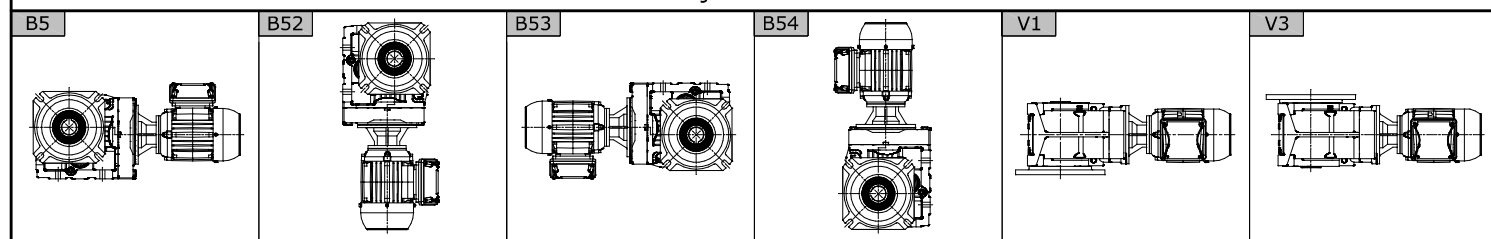
| RPM | 1500 | 1200 | 900 | 600 | 300 | 100 |
|-----|------|------|------|------|------|------|
| FV | 0,87 | 0,71 | 0,60 | 0,43 | 0,20 | 0,10 |

Formas Construtivas

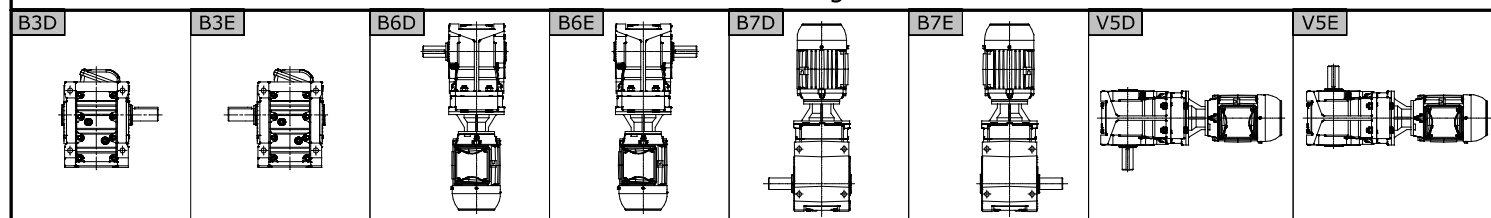
Fixação Por Pés ou Carcaça



Fixação Por Base



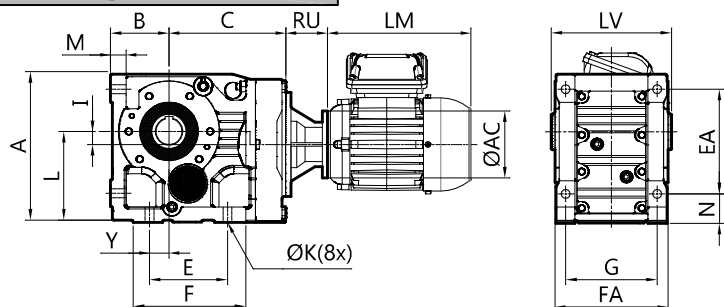
Eixo Saída Integral



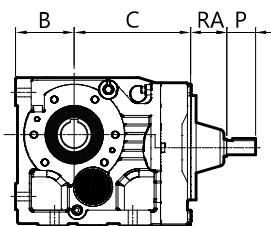


Dimensões

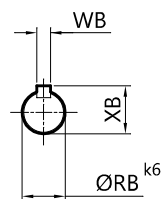
Montagem Com Motor



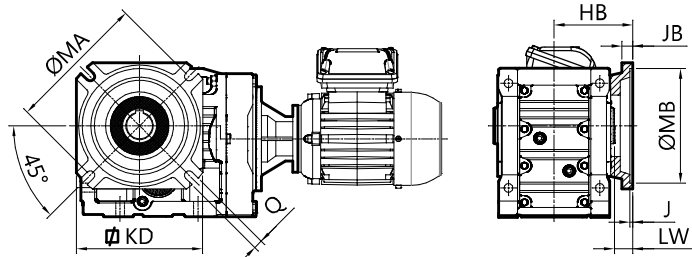
Montagem AP



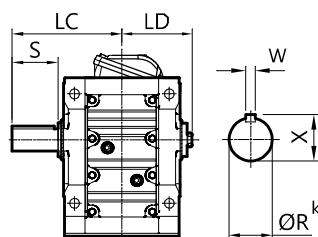
Eixo Entrada AP



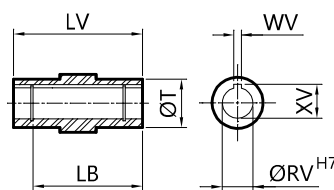
Montagem Com Base Saída



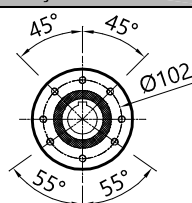
Eixo Saída Integral



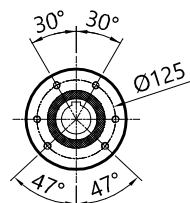
Eixo Saída Vazado



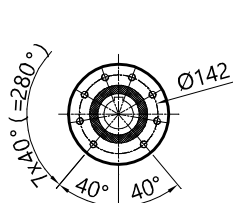
Fixação Pela Face



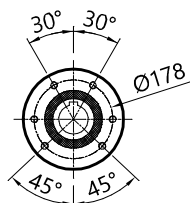
ROSCAS M8x12
OM40



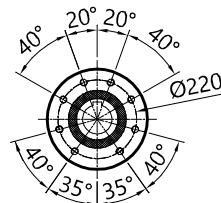
ROSCAS M12x20
OM50/60



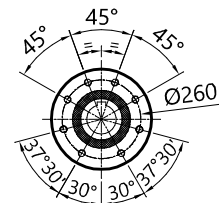
ROSCAS M12x20
OM70



ROSCAS M16x26
OM80



ROSCAS M16x26
OM90



ROSCAS M20x30
OM100

| Tipo | A | B | C | E | EA | F | FA | G | HB | I | J | JB | ØK | ØKD | L | LB | LC | LD | LV | LW |
|--------|-----|-----|-----|-----|-----|-----|-----|-----|-------|------|---|----|------|-----|-----|-----|-------|-------|-----|------|
| OM 40 | 185 | 71 | 166 | 130 | 130 | 162 | 144 | 120 | 93 | 7.2 | 3 | 12 | 11 | 177 | 112 | 132 | 138 | 75 | 150 | 18 |
| OM 50 | 217 | 80 | 173 | 130 | 150 | 172 | 160 | 130 | 108 | 13.1 | 4 | 14 | 13.5 | 242 | 132 | 142 | 168.5 | 100.5 | 166 | 25.5 |
| OM 60 | 228 | 90 | 179 | 120 | 160 | 170 | 173 | 140 | 114.5 | 20 | 4 | 14 | 13.5 | 242 | 140 | 156 | 175 | 90 | 180 | 24.5 |
| OM 70 | 288 | 112 | 202 | 150 | 200 | 208 | 202 | 165 | 132 | 31.3 | 4 | 15 | 17.5 | 242 | 180 | 183 | 208 | 105 | 210 | 27 |
| OM 80 | 340 | 132 | 257 | 180 | 233 | 260 | 232 | 180 | 151 | 25.9 | 4 | 18 | 22 | 295 | 212 | 210 | 247 | 120 | 240 | 34 |
| OM 90 | 417 | 160 | 277 | 240 | 295 | 294 | 290 | 240 | 210 | 32.3 | 5 | 20 | 26 | 320 | 265 | 270 | 291 | 150 | 300 | 60 |
| OM 100 | 503 | 200 | 341 | 280 | 360 | 380 | 340 | 270 | 230 | 52 | 5 | 22 | 33 | 380 | 315 | 313 | 347 | 175 | 350 | 55 |

| Tipo | M | ØMA | ØMB | N | P | Q | ØR | RA | ØRB | ØRV | S | T | W | WB | WV | X | XB | XV | Y | Peso (kg)* |
|--------|----|-----|-----|----|-----|------|----|-----|-----|-----|-----|-----|----|----|----|------|------|------|----|------------|
| OM 40 | 18 | 195 | 160 | 37 | 45 | 12.5 | 35 | 62 | 22 | 35 | 58 | 50 | 8 | 6 | 10 | 38 | 24.5 | 38.3 | 35 | 28 |
| OM 50 | 21 | 265 | 230 | 45 | 50 | 13 | 40 | 62 | 25 | 40 | 80 | 55 | 12 | 8 | 12 | 43 | 28 | 43.3 | 30 | 38 |
| OM 60 | 24 | 265 | 230 | 45 | 50 | 13 | 40 | 62 | 25 | 40 | 80 | 55 | 12 | 8 | 12 | 43 | 28 | 43.3 | 30 | 46 |
| OM 70 | 27 | 265 | 230 | 55 | 60 | 15 | 50 | 79 | 28 | 50 | 100 | 70 | 14 | 8 | 14 | 53.5 | 31 | 53.8 | 40 | 75 |
| OM 80 | 32 | 300 | 250 | 70 | 80 | 18 | 60 | 106 | 38 | 60 | 120 | 80 | 18 | 10 | 18 | 64 | 41 | 64.4 | 55 | 114 |
| OM 90 | 36 | 350 | 300 | 75 | 100 | 20 | 70 | 100 | 48 | 70 | 135 | 95 | 20 | 14 | 20 | 74.5 | 51.5 | 74.9 | 75 | 172 |
| OM 100 | 40 | 400 | 350 | 95 | 110 | 23 | 90 | 110 | 55 | 90 | 165 | 118 | 25 | 16 | 25 | 95 | 59 | 95.4 | 95 | 305 |

Flange Para Motores

| Motor Carcaça | Flange | OM 40 | | | OM 50 | | | OM 60 | | | OM 70 | | | OM 80 | | | OM 90 | | | OM 100 | | |
|---------------|--------|-------|-------|-----|-------|-------|-----|-------|-------|-----|-------|-------|-----|-------|-------|-----|-------|-------|-----|--------|-------|-----|
| | | RU | LM | ØAC | RU | LM | ØAC | RU | LM | ØAC | RU | LM | ØAC | RU | LM | ØAC | RU | LM | ØAC | RU | LM | ØAC |
| 71 | C105 | 63,5 | 220 | 105 | 63,5 | 220 | 105 | 63,5 | 220 | 105 | — | — | — | — | — | — | — | — | — | — | — | — |
| 80 | C120 | 63,5 | 262 | 120 | 63,5 | 262 | 120 | 63,5 | 262 | 120 | 58 | 262 | 120 | 61 | 262 | 120 | — | — | — | — | — | — |
| 90 | C140 | 94 | 309,5 | 140 | 94 | 309,5 | 140 | 94 | 309,5 | 140 | 89 | 309,5 | 140 | 92 | 309,5 | 140 | 83 | 309,5 | 140 | — | — | — |
| 100/112 | C160 | 94 | 369 | 160 | 94 | 369 | 160 | 94 | 369 | 160 | 89 | 369 | 160 | 92 | 369 | 160 | 83 | 369 | 160 | 83 | 369 | 160 |
| 132 | C200 | — | — | — | — | — | — | 130 | 434,5 | 200 | 126 | 434,5 | 200 | 132 | 434,5 | 200 | 120 | 434,5 | 200 | 120 | 434,5 | 200 |
| 160/180 | A300 | — | — | — | — | — | — | — | — | — | — | — | — | 169 | 554 | 350 | 160 | 554 | 350 | 160 | 554 | 350 |
| 200 | A350 | — | — | — | — | — | — | — | — | — | — | — | — | — | — | — | 152 | 657 | 400 | 152 | 657 | 400 |

OBS: INFORMAÇÕES SUJEITAS A ALTERAÇÕES SEM AVISO PRÉVIO
* PESO APROXIMADO COM FLANGE, SEM MOTOR E ACESSÓRIOS