



ACRIFLEX®

ACOPLAMENTOS



REFERÊNCIA EM
ACOPLAMENTOS



FABRICANTE COM MAIS LINHAS DE ACOPLAMENTOS DO BRASIL

A Acriflex® é uma empresa brasileira localizada em Criciúma, Santa Catarina, ao Sul do Brasil.

Desde 2005, é especializada no desenvolvimento, produção e comercialização de acoplamentos industriais, oferecendo a melhor solução para aplicações nos setores de mineração, alimentício, químico, petroquímico, naval, portuário, saneamento, siderúrgico, agronegócio, papel e celulose, entre outros.



A ACRIFLEX® POSSUI SEU SISTEMA DE GESTÃO DA QUALIDADE CERTIFICADO CONFORME REQUISITOS DA NORMA ISO 9001:2015, PELO ORGANISMO TÜV NORD BRASIL.



SELEÇÃO DO ACOPLAMENTO

A seleção de acoplamento é embasada na norma DIN 740/2. O acoplamento deve ser dimensionado de modo que o valor de torque máximo do acoplamento selecionado (TKmax.) deve ser superior ou equivalente ao valor de torque máximo da aplicação (TNmax.).

Para esse propósito, é necessário calcular o valor de torque máximo da aplicação (TNmáx) obtido pela multiplicação do torque nominal (TN) por um fator de serviço (FS).

P	Potência da máquina acionadora (CV ou Kw)
n	Rotação (RPM)
TN	Torque Nominal (N.m)
TK(máx.)	Torque máximo do acoplamento (N.m)
TN(máx.)	Torque máximo da aplicação (N.m)
FS	Fator de serviço = F1 x F2 x F3 x F4
F1	Máquina acionada
F2	Horas de Funcionamento diário
F3	Temperatura ambiente da aplicação
F4	Partidas por hora
C	Potência em CV = 7020
	Potência em KW = 9550

$$TN = \frac{(P \times C)}{n}$$

$$TN(\text{máx.}) = TN \times FS$$

MÁQUINA ACIONADA	F1
AERADOR	2,00
AGITADORES	
Líquidos	1,60
Semilíquidos	1,70
ALIMENTADORES	
Correia, Esteira, Disco, Rosca	1,00
Vaivém	2,50
BOMBA	
Bomba de vácuo	1,25
Bomba espiral, cavidade progressiva	1,25
Centrífuga—Velocidade constante	1,00
Decapagem, com acumuladores	1,25
Engrenagem, rotativa ou pás	1,25
Fluxo axial	1,90
1 cilindro, simples ou dupla ação	3,00
2 cilindros, ação simples	2,00
2 cilindros, dupla ação	1,75
3 ou mais cilindros	1,50
BRITADOR DE MARTELOS	1,75
CALANDRAS	2,10
COMPRESSOR	
Alternativo 1 cilindro, ação simples ou dupla	3,00
Alternativo 2 cilindros, ação simples ou dupla	3,00
Alternativo 3 cilindros, ação simples	3,00
Alternativo 3 cilindro, dupla ação	2,00
4 ou mais cilindros, ação simples ou dupla	1,75
Centrífugo	1,00
Reciprocante	2,40
Rotativo, lóbulos ou palhetas	1,25
Rotativo, rosca	1,00
Parafuso	1,50

MÁQUINA ACIONADA	F1
ELEVADORES	
Caçamba descarga centrífuga	1,60
Descarga por gravidade	1,25
EXAUSTORES	1,60
GERADORES	
Carga de máquina de solda	2,00
Carga uniforme	1,00
Serviço de ferrovia ou guindaste	1,50
GUILHOTINAS	2,10
GUINDASTE E GRUA	
Guincho principal	1,75
Monta-cargas	1,75
Ponte: rolante ou corredeira	1,75
Rampa	1,50
LAMINADORES	2,10
MÁQUINA DE LAVAR ROUPA	1,00
MAQUINA OPERATRIZ	1,50
MAQUINA PARA CONFORMAR METAIS	
Bobinadeira e desenroladeira	1,50
Carro de bancada de estiramento	2,00
Enrolador de fios	1,50
Extrusora	2,00
Trefiladora ou aplanador	1,75
MARTELETES	1,90
MARTELOS	2,10
MESAS DE ROLOS LEVES	1,90
MESAS DE ROLOS PESADOS	2,40
MISTURADORES	
Concreto	1,75
Misturador de areia de moldagem	1,50
PERFURATRIZ	2,10

MÁQUINA ACIONADA	F1
PRENSAS	
Prensas Geral	2,10
Prensas Prensas de forjar	2,10
Prensas Prensas de moldagem de tijolos	2,40
PULVERIZADOR	
Britador de martelos e cortador	1,75
Rolete	1,50
PUXA FIOS	2,10
PUXADOR DE VAÇÃO	1,50
RETALHADORES	1,70
SOPRADOR	
Centrífugo	1,00
Lóbulos ou palhetas	1,25
Pistão rotativo	1,70
TAMBORES	
Fornos de secagem	1,90
Refrigeração	1,70
Rotativo	1,90
Transporte	1,70
TRANSPORTADORES	
Baldes	1,25
Correia, esteira, corrente, palhetas, rosca	1,00
Roletes, vibratório e de vaivém	3,00
VENTILADORES	
Centrífugo	1,00
Corrente de ar forçada	1,50
Mineração	1,90
Recirculação de gás	1,50
Torre de resfriamento	2,00
VIBRADORES	2,10
VIRADOR DE VAGÃO	2,50

HORAS DE FUNCIONAMENTO DIÁRIO	F2
Até 8 horas	1,00
De 8 a 16 horas	1,07
De 16 a 24 horas	1,12

TEMPERATURA AMBIENTE DA APLIAÇÃO	F3
Até 60°C	1
Acima de 60°C	1,2

PARTIDAS POR HORA	F4
01 a 05	1,0
06 a 20	1,2
21 a 40	1,3

Os fatores de serviço listados servem como guia geral e para fontes de potência uniforme, tais como motores elétricos e turbinas. Motores diesel ou à gasolina, some os seguintes valores ao fator de serviço (FS):

- > Para 4 cilindros ou mais, some 0,2.
- > Para 1 a 3 cilindros, some 0,5.

LINHA AT

Os acoplamentos Acriflex® da linha de grade elástica AT, consistem em cubos de aço SAE 1045 inteiramente usinados e protegidos por uma camada antioxidante, grade elástica em aço ligado tratado altamente resistente e elementos de blindagem: Tampas, Guarnição, Anéis de verção e Parafusos. As tampas bipartidas horizontalmente, permitem que a manutenção seja realizada rapidamente sem

a necessidade de mover equipamentos. As grades tem secção trapezoidal e todos os tamanhos são compostos por camadas simples, facilitando encaixe e desencaixe das mesmas nas ranhuras dos cubos. Absorve vibrações, choques e compensação de desalinhamentos paralelos, axiais e angulares.

Temperatura de trabalho até 90° C



FORMAS CONSTRUTIVAS DA LINHA DE ACOPLAMENTOS AT



AT PADRÃO (T10)

Composto por dois cubos padrão, grades elástica e elementos de blindagem. Ideal para ambientes com espaço físico pequeno.

Página 29



AT COM ESPAÇADOR (T31)

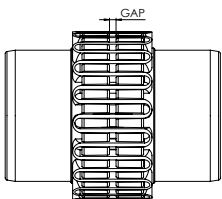
Acoplamento AT com dois cubos espaçador e dois espaçadores, usado quando a distância entre ponta de eixos é maior. Ideal para aplicação em bombas. Para manutenção de selos, rolamentos e outros, não é necessário deslocamento das máquinas acopladas.



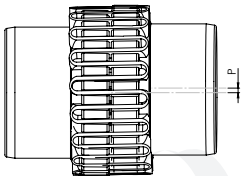
AT COM MEIO ESPAÇADOR (T35)

Acoplamento AT com um cubo padrão, um cubo espaçador e um espaçador, usado quando a distância entre ponta de eixos é maior que a padrão, mas não é necessário o modelo T31. Ideal para aplicação em bombas.

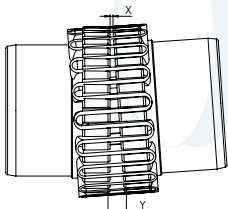
DESALINHAMENTOS



AXIAL



RADIAL

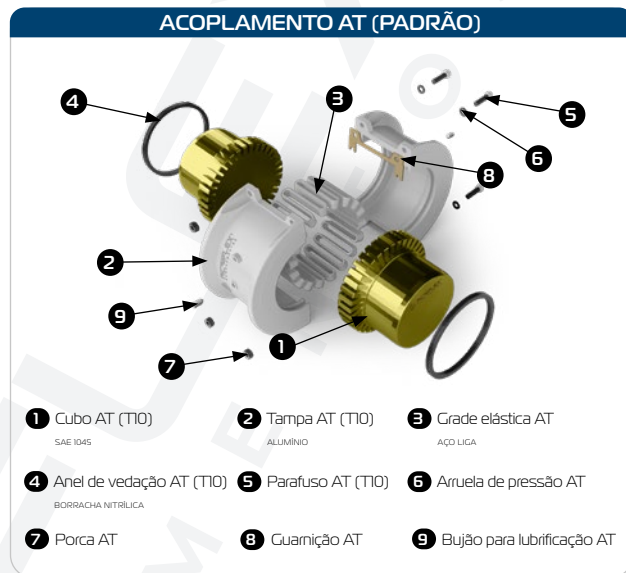
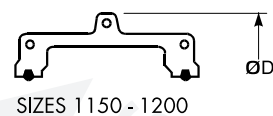
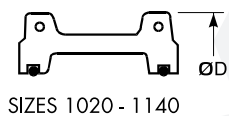
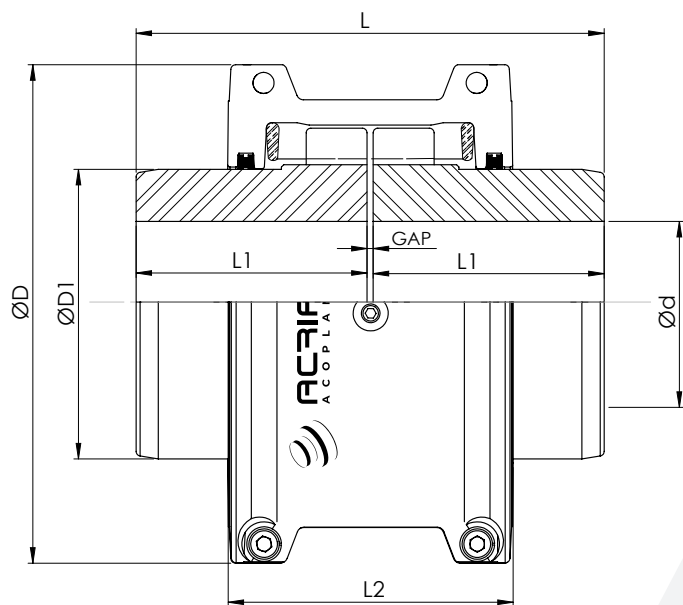


ANGULAR

Descrição	GAP (mm)			Desalinhamentos (mm)		Qtd. Graxa (kg)
	Mínima	Normal	Máxima	Paralelo (P)	Angular (0,25°) (Y-X)	
A 1020T	1,6	3,2	4,0	0,30	0,25	0,03
A 1030T	1,6	3,2	4,8	0,30	0,30	0,04
A 1040T	1,6	3,2	4,8	0,30	0,33	0,06
A 1050T	1,6	3,2	4,8	0,40	0,41	0,07
A 1060T	1,6	3,2	4,8	0,40	0,46	0,09
A 1070T	1,6	3,2	6,3	0,40	0,51	0,11
A 1080T	1,6	3,2	6,3	0,40	0,61	0,17
A 1090T	1,6	4,8	9,5	0,40	0,71	0,26
A 1100T	1,6	4,8	9,5	0,50	0,84	0,43
A 1110T	1,6	4,8	9,5	0,50	0,91	0,51
A 1120T	1,6	4,8	9,5	0,56	1,02	0,74
A 1130T	1,6	6,3	12,7	0,56	1,19	0,91
A 1140T	1,6	6,3	12,7	0,56	1,35	1,10
A 1150T	1,6	6,3	12,7	0,60	1,57	1,95
A 1160T	1,6	6,3	12,7	0,60	1,78	2,80
A 1170T	1,6	6,3	12,7	0,60	2,01	3,50
A 1180T	1,6	6,3	12,7	0,76	2,26	3,80
A 1190T	1,6	6,3	12,7	0,76	2,46	4,40
A 1200T	1,6	6,3	12,7	0,76	2,72	5,60

Recomenda usar graxa vin NLGI 1 – Exemplo: Mobil XTC.

ACOPLAMENTO AT (PADRÃO)



DADOS TÉCNICOS

Descrição	Torque Nominal (Nm)	Torque Máximo (Nm)	RPM Máx.	Ød (Furo Min.) (mm)	Ød (Furo Máx.) (mm) ¹	ØD (mm)	ØD1 (mm)	L (mm)	L1 (mm)	L2 (mm)	Peso Total (kg)
A 1020T	52	104	4.500	-	28	97,0	39,7	98,2	47,6	66,7	1,9
A 1030T	149	298	4.500	-	35	105,7	49,2	98,2	47,6	68,3	2,6
A 1040T	249	498	4.500	-	43	114,3	57,2	104,6	50,8	69,9	3,4
A 1050T	435	870	4.500	-	50	135,1	66,7	123,6	60,3	80,9	5,4
A 1060T	684	1368	4.350	-	56	147,8	76,2	130,0	63,5	93,5	7,3
A 1070T	994	1988	4.125	-	67	158,8	87,3	155,4	76,2	96,8	10,0
A 1080T	2.050	4.100	3.600	-	80	190,5	104,8	180,8	88,9	115,6	18,0
A 1090T	3.730	7.460	3.600	-	95	211,1	123,8	199,8	98,4	122,2	25,0
A 1100T	6.280	12.560	2.440	-	110	251,0	142,1	246,2	120,6	155,4	42,0
A 110T	9.320	18.640	2.250	-	120	269,7	160,3	259,0	127,0	161,5	54,0
A 1120T	13.700	27.400	2.025	61	140	307,8	179,4	304,4	149,2	191,5	81,0
A 1130T	19.900	39.800	1.800	67	170	345,9	217,5	329,8	161,9	195,1	121,0
A 1140T	28.600	57.200	1.650	67	200	384,0	254,0	374,4	184,2	201,2	178,0
A 1150T	39.800	79.600	1.500	108	215	453,1	269,2	371,8	182,9	271,5	234,0
A 1160T	55.900	111.800	1.350	121	240	501,9	304,8	402,2	198,1	278,4	317,0
A 1170T	74.600	149.200	1.225	134	280	566,9	355,6	437,8	215,9	307,3	448,0
A 1180T	103.000	206.000	1.100	153	300	629,9	393,7	483,6	238,8	321,1	619,0
A 1190T	137.000	274.000	1.050	153	335	675,6	436,9	524,2	259,1	325,1	776,0
A 1200T	186.000	372.000	900	178	360	756,9	497,8	564,8	279,4	355,6	1.057,0

NOTA:

1 - Furos máximos para chavetas conforme norma DIN 6885/1.

* A medida L pode variar dependendo do GAP entre os cubos.

* Graxeira A 1020T até A 1140T são 1/8 NPT.

* Graxeira A 1150T até A 1200T são 3/8 NPT.



RUA 1497, 93 - DISTRITO INDUSTRIAL RIO MAINA
CEP 88817-581 - CRICÚMA/SC - BRASIL
☎ 48 3438 0453 - WWW.ACRIFLEX.COM.BR



Aponte sua câmera
para o QR CODE e
assista uma apresentação
institucional da Acriflex