



ACRIFLEX®

ACOPLAMENTOS



REFERÊNCIA EM
ACOPLAMENTOS



FABRICANTE COM MAIS LINHAS DE ACOPLAMENTOS DO BRASIL

A Acriflex® é uma empresa brasileira localizada em Criciúma, Santa Catarina, ao Sul do Brasil.

Desde 2005, é especializada no desenvolvimento, produção e comercialização de acoplamentos industriais, oferecendo a melhor solução para aplicações nos setores de mineração, alimentício, químico, petroquímico, naval, portuário, saneamento, siderúrgico, agronegócio, papel e celulose, entre outros.



A ACRIFLEX® POSSUI SEU SISTEMA DE GESTÃO DA QUALIDADE CERTIFICADO CONFORME REQUISITOS DA NORMA ISO 9001:2015, PELO ORGANISMO TÜV NORD BRASIL.



SELEÇÃO DO ACOPLAMENTO

A seleção de acoplamento é embasada na norma DIN 740/2. O acoplamento deve ser dimensionado de modo que o valor de torque máximo do acoplamento selecionado (TKmax.) deve ser superior ou equivalente ao valor de torque máximo da aplicação (TNmax).

Para esse propósito, é necessário calcular o valor de torque máximo da aplicação (TNmáx) obtido pela multiplicação do torque nominal (TN) por um fator de serviço (FS).

P	Potência da máquina acionadora (CV ou Kw)
n	Rotação (RPM)
TN	Torque Nominal (N.m)
TK(máx.)	Torque máximo do acoplamento (N.m)
TN(máx.)	Torque máximo da aplicação (N.m)
FS	Fator de serviço = F1 x F2 x F3 x F4
F1	Máquina acionada
F2	Horas de Funcionamento diário
F3	Temperatura ambiente da aplicação
F4	Partidas por hora
C	Potência em CV = 7020
	Potência em KW = 9550

$$TN = \frac{(P \times C)}{n}$$

$$TN(\text{máx.}) = TN \times FS$$

MÁQUINA ACIONADA	F1
AERADOR	2,00
AGITADORES	
Líquidos	1,60
Semilíquidos	1,70
ALIMENTADORES	
Correia, Esteira, Disco, Rosca	1,00
Vaivém	2,50
BOMBA	
Bomba de vácuo	1,25
Bomba espiral, cavidade progressiva	1,25
Centrífuga—Velocidade constante	1,00
Decapagem, com acumuladores	1,25
Engrenagem, rotativa ou pás	1,25
Fluxo axial	1,90
1 cilindro, simples ou dupla ação	3,00
2 cilindros, ação simples	2,00
2 cilindros, dupla ação	1,75
3 ou mais cilindros	1,50
BRITADOR DE MARTELOS	1,75
CALANDRAS	2,10
COMPRESSOR	
Alternativo 1 cilindro, ação simples ou dupla	3,00
Alternativo 2 cilindros, ação simples ou dupla	3,00
Alternativo 3 cilindros, ação simples	3,00
Alternativo 3 cilindro, dupla ação	2,00
4 ou mais cilindros, ação simples ou dupla	1,75
Centrífugo	1,00
Reciprocante	2,40
Rotativo, lóbulos ou palhetas	1,25
Rotativo, rosca	1,00
Parafuso	1,50

MÁQUINA ACIONADA	F1
ELEVADORES	
Caçamba descarga centrífuga	1,60
Descarga por gravidade	1,25
EXAUSTORES	1,60
GERADORES	
Carga de máquina de solda	2,00
Carga uniforme	1,00
Serviço de ferrovia ou guindaste	1,50
GUILHOTINAS	2,10
GUINDASTE E GRUA	
Guincho principal	1,75
Monta-cargas	1,75
Ponte: rolante ou corredeira	1,75
Rampa	1,50
LAMINADORES	2,10
MÁQUINA DE LAVAR ROUPA	1,00
MAQUINA OPERATRIZ	1,50
MAQUINA PARA CONFORMAR METAIS	
Bobinadeira e desenroladeira	1,50
Carro de bancada de estiramento	2,00
Enrolador de fios	1,50
Extrusora	2,00
Trefiladora ou aplanador	1,75
MARTELETES	1,90
MARTELOS	2,10
MESAS DE ROLOS LEVES	1,90
MESAS DE ROLOS PESADOS	2,40
MISTURADORES	
Concreto	1,75
Misturador de areia de moldagem	1,50
PERFURATRIZ	2,10

MÁQUINA ACIONADA	F1
PRENSAS	
Prensas Geral	2,10
Prensas Prensas de forjar	2,10
Prensas Prensas de moldagem de tijolos	2,40
PULVERIZADOR	
Britador de martelos e cortador	1,75
Rolete	1,50
PUXA FIOS	2,10
PUXADOR DE VAÇÃO	1,50
RETALHADORES	1,70
SOPRADOR	
Centrífugo	1,00
Lóbulos ou palhetas	1,25
Pistão rotativo	1,70
TAMBORES	
Fornos de secagem	1,90
Refrigeração	1,70
Rotativo	1,90
Transporte	1,70
TRANSPORTADORES	
Baldes	1,25
Correia, esteira, corrente, palhetas, rosca	1,00
Roletes, vibratório e de vaivém	3,00
VENTILADORES	
Centrífugo	1,00
Corrente de ar forçada	1,50
Mineração	1,90
Recirculação de gás	1,50
Torre de resfriamento	2,00
VIBRADORES	2,10
VIRADOR DE VAGÃO	2,50

HORAS DE FUNCIONAMENTO DIÁRIO	F2
Até 8 horas	1,00
De 8 a 16 horas	1,07
De 16 a 24 horas	1,12

TEMPERATURA AMBIENTE DA APLICAÇÃO	F3
Até 60°C	1
Acima de 60°C	1,2

PARTIDAS POR HORA	F4
01 a 05	1,0
06 a 20	1,2
21 a 40	1,3

Os fatores de serviço listados servem como guia geral e para fontes de potência uniforme, tais como motores elétricos e turbinas. Motores diesel ou à gasolina, some os seguintes valores ao fator de serviço (FS):

- > Para 4 cilindros ou mais, some 0,2.
- > Para 1 a 3 cilindros, some 0,5.

LINHA LÂMINAS

Os acoplamentos Acriflex® da linha de lâminas são capazes de satisfazer as demandas mais rigorosas da indústria. Sua aplicação em equipamentos críticos para a operação eleva a confiabilidade do sistema. Estão em conformidade com as normas API, DIN e ISO.

As unidades flexíveis são autocentrantes, eliminando a necessidade de dispositivos especiais para limitar a flutuação axial do eixo. Essas unidades são entregues

como conjuntos integrados, abrangendo lâminas e todas as partes de fixação (parafusos, porcas, etc.), o que reduz a quantidade de peças soltas e simplifica tanto a instalação quanto a reposição. As formas construtivas garantem um excelente balanceamento inerente. Unidade Flexível em aço ANSI 301. Sem folgas ou pontos mecânicos de desgastes e zero backlash.

Temperatura de trabalho até 150° C

FORMAS CONSTRUTIVAS DA LINHA DE ACOPLAMENTOS DE LÂMINAS



AWF SEM ESPAÇADOR

Os acoplamentos AWF foram projetados para atender a demanda por uma configuração mais econômica de acoplamentos de lâminas, com as vantagens de um número reduzido de peças, sem lubrificação e reduções de custo de manutenção para proporcionar uma longa vida útil.

Página 34



AWF COM ESPAÇADOR

Os acoplamentos AWF com espaçador são compostos por três partes principais: dois cubos e um espaçador central, fabricado em aço 1045, montados com duas unidades flexíveis que podem ser instaladas e removidas, simplificando a manutenção.

Página 35



AWE

Os acoplamentos AWE foram projetados para serviço de média potência, com alto nível de confiabilidade na transmissão de equipamentos rotativos e com o uso de espaçadores. São projetados especificamente para atender as especificações da API 610 e também atendem a maioria das especificações da API 671. Consiste em três partes principais, dois cubos e uma unidade central flexível. Um dispositivo de segurança anti-fail também está incluído na montagem da unidade central flexível.

Página 36



AWB

Os acoplamentos AWB são fabricados com um espaçador na qual sua construção bipartida permite a manutenção e inspeção do acoplamento sem a necessidade de afastamento ou desalinhamento dos equipamentos acionados.

Página 37

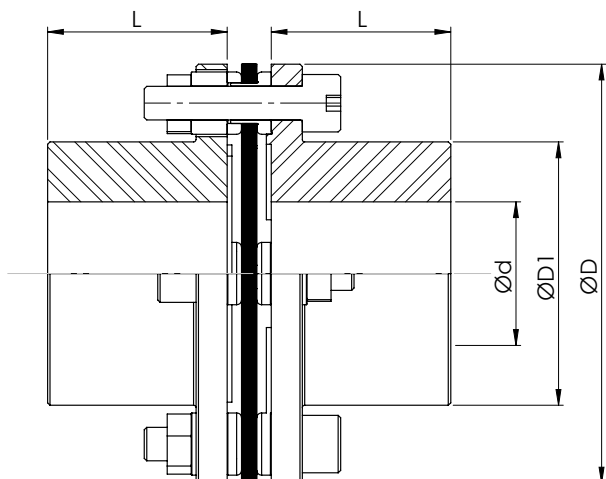


AWE0

Os acoplamentos AWE0 foram projetados para atender aplicações de transmissão de potência que exigem não só uma relação de alto poder de transmissão/peso, mas também a máxima confiabilidade. O acoplamento AWE0 resulta em excelente capacidade para altas rotações com um alto nível de balanceamento dinâmico inerente.

Página 38

ACOPLAMENTO AWF SEM ESPAÇADOR



DADOS TÉCNICOS

Descrição	Hating (HP/1000 RPM)	Torque Nominal (Nm)	Torque Máximo (Nm)	Rotação Máxima		ØD (mm)	ØD1 (mm)	Ød (Furo Máx.) (mm) ¹	L (mm)	Peso máx. (Kg) ²
				Não balanceado (RPM)	Balanceado (RPM)					
AWF 4	4	29	58	5.000	8.000	74	40	30	30	0.4
AWF 12	12	86	172	5.000	6.800	97	55	40	37	1.3
AWF 28	28	200	400	4.500	6.500	117	67	50	48	2.9
AWF 40	40	285	570	4.000	6.200	144	85	57	55	5.2
AWF 110	110	784	1.568	4.000	5.800	175	110	76	75	10.0
AWF 230	230	1.639	3.278	3.600	5.700	204	125	90	90	16.9
AWF 350	350	2.494	4.988	3.600	5.600	228	146	100	95	22.9
AWF 540	540	3.849	7.698	3.600	8.700	222	140	102	97	15.2
AWF 750	750	5.345	10.690	3.600	7.700	248	160	116	108	24.7
AWF 1000	1.000	7.127	14.254	3.600	6.700	272	178	130	117	28.5
AWF 1500	1.500	10.691	21.382	3.600	6.000	297	196	138	132	41.9
AWF 2000	2.000	14.254	28.508	3.600	8.200	266	177	127	127	36.1
AWF 2500	2.500	17.818	35.636	2.000	7.400	292	190	139	138	45.1
AWF 4000	4.000	28.508	57.016	2.000	6.200	341	227	163	165	72.7
AWF 5500	5.500	39.199	78.398	2.000	5.500	384	260	186	188	77.1
AWF 8000	8.000	57.016	114.032	1.800	5.000	429	288	208	207	110.2
AWF 12000	12.000	85.524	171.048	1.800	4.100	486	335	242	242	162.7
AWF 16000	16.000	114.032	228.064	1.500	3.700	535	366	263	263	211.9
AWF 20000	20.000	142.540	285.080	1.500	3.500	571	402	288	290	263.1
AWF 30000	30.000	213.810	427.620	1.200	3.000	683	486	349	349	418.8

NOTA:

1. Furos máximos para chavetas conforme norma DIN 6885/1.

2. Peso e momento de inércia com furo máximo.

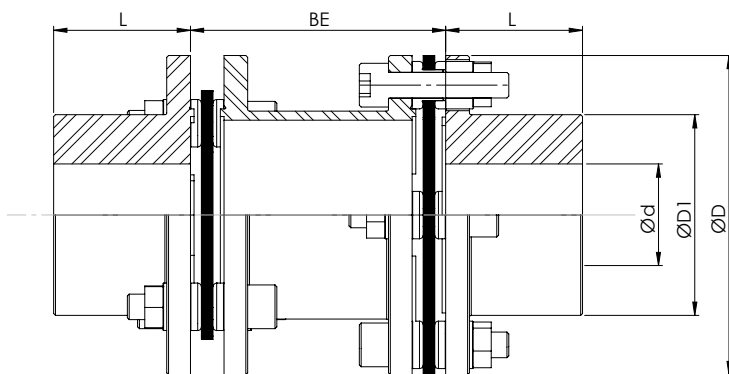
*O desalinhamento máximo angular recomendado 0,5°.

* Cubos usinados com furos acabados e rasgos de chaveta pode ser oferecido sob desenho.

* Consulte a engenharia quando rotações acima do máximo são necessários.

Descrição	AWF 4	AWF 12	AWF 28	AWF 40	AWF 110	AWF 230	AWF 350	AWF 540	AWF 750	AWF 1000	AWF 1500	AWF 2000	AWF 2500	AWF 4000	AWF 5500	AWF 8000	AWF 12000	AWF 16000	AWF 20000	AWF 30000
Momento de inércia Kg.m ²	0,002	0,005	0,01	0,039	0,134	0,286	0,498	0,32	0,547	0,85	1,402	1,287	1,981	4,094	8,647	15,749	33,25	67,725	96,097	215,956
Rigidez torcional MNm/rad	0,001	0,005	0,008	0,02	0,046	0,083	0,184	0,134	0,215	0,295	0,472	0,295	0,472	0,918	1,719	2,8	4,8	6,828	9,52	17,892

ACOPLAMENTO AWF COM ESPAÇADOR



DADOS TÉCNICOS

Descrição	Hating (HP/1000 RPM)	Torque Nominal (Nm)	Torque Máximo (Nm)	Rotação Máxima		ØD (mm)	ØD1 (mm)	Ød (Furo Máx.)(mm) ¹	L (mm)	BE min (mm)	BE padrão (mm)	Peso BE min (Kg) ²
				Não balanceado (RPM)	Balanceado (RPM)							
AWF 4	4	29	58	5.000	8.000	74	40	30	30	40	100/140	1,0
AWF 12	12	86	172	5.000	6.800	97	55	40	37	56	100/140	2,5
AWF 28	28	200	400	4.500	6.500	117	67	50	48	70	100/140	4,6
AWF 40	40	285	570	4.000	6.200	144	85	57	55	76	100/140/180	7,8
AWF 110	110	784	1568	4.000	5.800	175	110	76	75	88	100/140/180/250	14,3
AWF 230	230	1639	3.278	3.600	5.700	204	125	90	90	100	100/140/180/250	25,3
AWF 350	350	2.494	4.988	3.600	5.600	228	146	100	95	100	100/140/180/250	32,3
AWF 540	540	3.849	7.698	3.600	8.700	222	140	102	97	122	140/180/250	25,1
AWF 750	750	5.345	10.690	3.600	7.700	248	160	116	108	138	140/180/250	37,8
AWF 1000	1.000	7.127	14.254	3.600	6.700	272	178	130	117	151	180/250	48,5
AWF 1500	1.500	10.691	21.382	3.600	6.000	297	196	138	132	158	180/250	64,9
AWF 2000	2.000	14.254	28.508	3.600	8.200	266	177	127	127	129	140/180/250	50,9
AWF 2500	2.500	17.818	35.636	2.000	7.400	292	190	139	138	139	140/180/250	64,4
AWF 4000	4.000	28.508	57.016	2.000	6.200	341	227	163	165	155	180/250	104,3
AWF 5500	5.500	39.199	78.398	2.000	5.500	384	260	186	188	170	180/250	148,1
AWF 8000	8.000	57.016	114.032	1.800	5.000	429	288	208	207	197	250	214,3
AWF 12000	12.000	85.524	171.048	1.800	4.100	486	335	242	242	218	250	319,3
AWF 16000	16.000	114.032	228.064	1.500	3.700	535	366	263	263	238	250	415,8
AWF 20000	20.000	142.540	285.080	1.500	3.500	571	402	288	290	248	250	520,2
AWF 30000	30.000	213.810	427.620	1.200	3.000	683	486	349	349	276	300	831,5

NOTA:

1. Furos máximos para chavetas conforme norma DIN 6885/1.

2. Peso e momento de inércia com furo máximo.

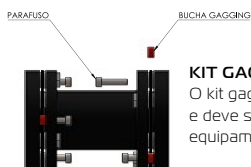
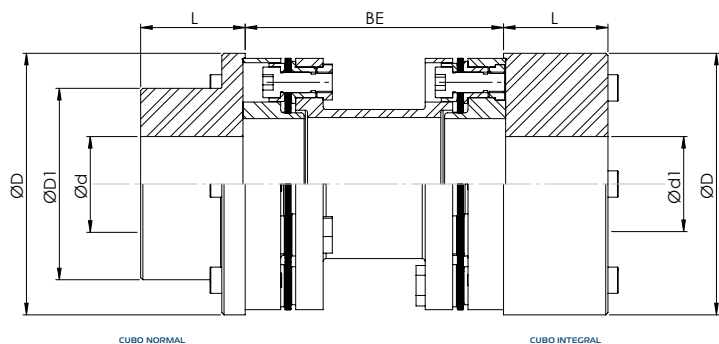
*O desalinhamento máximo angular recomendado 0,5°.

* Cubos usinados com furos acabados e rasgos de chaveta pode ser oferecido sob desenho.

* Consulte a engenharia quando rotações acima do máximo são necessários.

Descrição	AWF 4	AWF 12	AWF 28	AWF 40	AWF 110	AWF 230	AWF 350	AWF 540	AWF 750	AWF 1000	AWF 1500	AWF 2000	AWF 2500	AWF 4000	AWF 5500	AWF 8000	AWF 12000	AWF 16000	AWF 20000	AWF 30000
Momento de inércia kg.m ²	0,002	0,005	0,017	0,039	0,134	0,286	0,498	0,32	0,547	0,85	1,402	1,287	1,981	4,094	8,647	15,749	33,25	67,725	96,097	215,956
Momento de inércia kg.m ² (por metro)	0,001	0,0046	0,0077	0,0203	0,0462	0,0834	0,1839	0,1343	0,246	0,2952	0,472	0,2952	0,472	0,9176	1,7188	2,7999	4,7999	6,8282	9,52	1,78921
Rigidez torsional MNm/rad	0,018	0,062	0,165	0,287	0,723	1,087	1,374	1,912	2,721	3,997	5,821	3,997	6,821	14,621	23,905	41,383	66,716	90,954	128,102	246,623

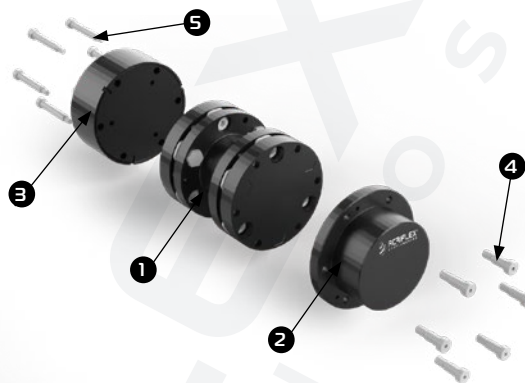
ACOPLAMENTO AWE



KIT GAGGING

O kit gagging é um item de segurança do acoplamento para transporte e deve ser removido do acoplamento antes da sua instalação no equipamento.

ACOPLAMENTO AWE



- 1 Unidade central Flexível AWE
LÂMINAS EM ANSI 301
- 2 Cubo CN AWE
SAE 1045
- 3 Cubo CI AWE
SAE 1045
- 4 Parafuso curto AWE
- 5 Parafuso longo AWE

DADOS TÉCNICOS

Descrição	Hating (HP/1000 RPM)	Torque Nominal (Nm)	Torque Máximo (Nm)	Rotação Máxima		ØD (mm)	ØD1 (mm)	Ød (Furo Máx.) (mm) ¹	Ød1 (Furo Máx.) (mm) ¹	L (mm)	BE min (mm)	BE padrão (mm)	Peso BE min (Kg) ²
				Não balanceado (RPM)	Balanceado (RPM)								
AWE 18	18	128	256	6.900	25.000	86	53	36	52	40	70	100/140/180/250	2,3
AWE 45	45	321	642	5.900	25.000	105	68	48	72	45	80	100/140/180/250	4,5
AWE 100	100	713	1.426	5.100	20.000	130	88	65	90	55	100	140/180/250	8,9
AWE 180	180	1.283	2.566	4.600	18.000	152	110	80	100	63	125	140/180/250	14,9
AWE 310	310	2.209	4.418	4.300	14.000	179	130	90	120	70	130	140/180/250	23
AWE 480	480	3.421	6.842	3.900	10.000	197	163	116	---	90	135	140/180/250	33,1
AWE 680	680	4.846	9.692	3.700	9.000	222	180	130	---	97	135	140/180/250	42,5
AWE 1000	1.000	7.127	14.254	3.600	8.000	247	205	140	---	110	140	140/180/250	59,6
AWE 1200	1.200	8.552	17.104	3.500	7.000	272	222	158	---	115	150	180/250	73,8
AWE 2000	2.000	14.254	28.508	3.400	6.000	297	248	175	---	130	175	180/250	102,7

NOTA:

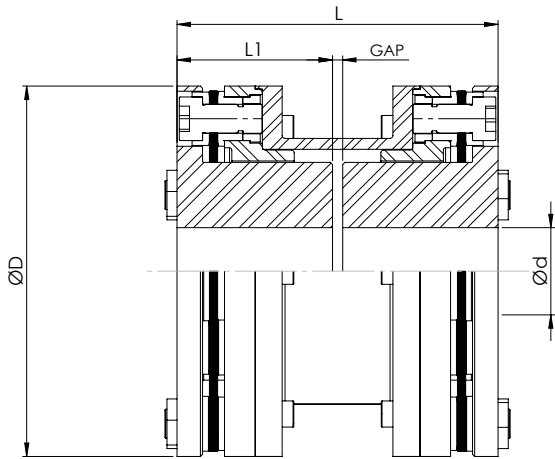
1. Furos máximos para chavetas conforme norma DIN 6885/1.

2. Peso e momento de inércia com furo máximo e BE máximo.

*Os acoplamentos de Lâmina AWE seguem um padrão de Cubo Normal x Cubo Integral até o tamanho AWE-310, após esse tamanho os mesmos são considerados padrões Cubo Normal x Cubo Normal.

Descrição	AWE 18	AWE 45	AWE 100	AWE 180	AWE 310	AWE 480	AWE 680	AWE 1000	AWE 1200	AWE 2000
Momento de inércia kg.m ²	0,002	0,006	0,021	0,049	0,104	0,196	0,32	0,547	0,85	1,402
Momento de inércia kg.m ² (por metro)	0,001	0,0016	0,0085	0,023	0,0445	0,0861	0,1343	0,2146	0,2952	0,472
Rigidez torcional MNm/rad	0,032	0,075	0,184	0,445	0,735	1,584	1,912	2,721	3,997	5,821

ACOPLAMENTO AWB (BIPARTIDO)



DADOS TÉCNICOS

Descrição	Hating (HP/1000 RPM)	Torque Nominal (Nm)	Torque Máximo (Nm)	Rotação Máxima		ØD (mm)	Ød (Furo Max.) (mm) 1	L (mm)	L1 (mm)	GAP (mm)
				Não balanceado (RPM)	Balanceado (RPM)					
AWB 18	18	128	256	7000	18500	106	28	85	41	3
AWB 45	45	321	642	6500	19300	127	35	101	49	3
AWB 100	100	713	1426	6000	17400	128	45	143	70	3
AWB 180	180	1283	2566	5400	13500	153	61	171	84	3
AWB 310	310	2209	4418	5000	11500	180	76	191	93	5
AWB 480	480	3421	6842	4800	10000	204	83	199	97	5
AWB 680	680	4846	9692	4500	8700	228	95	217	105	7
AWB 1000	1000	7127	14254	4200	7750	255	105	221	107	7
AWB 1200	1200	8552	17104	4000	6700	278	117	248	120	8
AWB 2000	2000	14.254	28.508	3800	6100	304	127	266	129	8
AWB 4000	4000	28.508	57.016	3800	6300	350	154	330	160	10
AWB 5500	5500	39.199	78.398	3500	5600	390	180	361	175	11
AWB 8000	8000	57.016	114.032	3000	5000	437	196	413	200	13
AWB 12000	12000	85.524	171.048	2900	4200	494	230	467	227	13
AWB 16000	16000	114.032	228.064	2300	3800	548	252	541	263	15
AWB 20000	20000	142.540	285.080	2000	3600	581	272	539	262	15

NOTA:

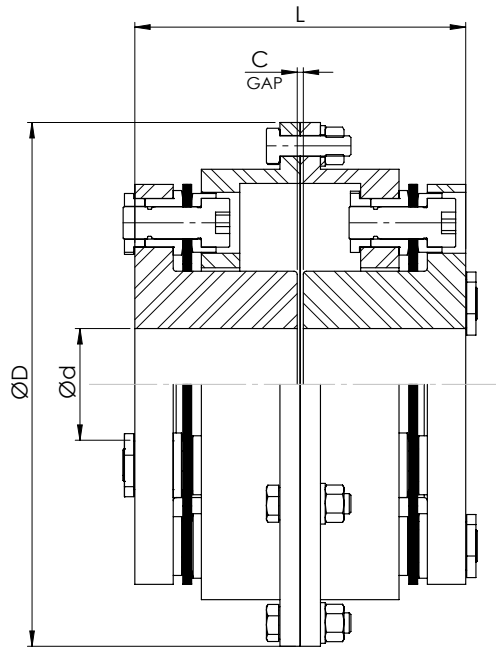
1 - Furos máximos para chavetas conforme norma DIN 6885/1.

* Máximo desalinhamento angular por unidade flexível 0,33°.

* O acoplamento pode ser oferecido com espaçador sem ser bipartido.

Descrição	AWB 18	AWB 45	AWB 100	AWB 180	AWB 310	AWB 480	AWB 680	AWB 1000	AWB 1200	AWB 2000	AWB 4000	AWB 5500	AWB 8000	AWB 12000	AWB 16000	AWB 20000
Momento de inércia kg.m ²	0,002	0,006	0,021	0,049	0,104	0,196	0,320	0,547	0,850	1,402	4,094	8,647	15,749	33,250	67,725	96,097
Momento de inércia kg.m ² (por metro)	0,001	0,002	0,009	0,023	0,045	0,086	0,134	0,215	0,295	0,472	0,918	1,719	2,800	4,800	6,828	9,520
Rigidez torcional MNm/rad	0,032	0,075	0,184	0,445	0,735	1,584	1,912	2,721	3,997	5,821	14,621	23,905	41,383	66,716	90,954	128,102

ACOPLAMENTO AWE0



DADOS TÉCNICOS

Descrição	Hating (HP/1000 RPM)	Torque Nominal (nm)	Torque Máximo (nm)	Rotação Máxima	ØD (mm)	Ød (Furo Máx.) (mm) ¹	C GAP (mm)	L (mm)
AWE0 18	18	128	256	7000	114	28	3	63
AWE0 45	45	321	642	6.000	134	37	3	83
AWE0 100	100	713	1.426	5.200	169	51	3	103
AWE0 180	180	1.283	2.566	4.800	194	61	3	123
AWE0 310	310	2.209	4.418	4.400	229	75	3	143
AWE0 480	480	3.421	6.842	4.200	254	85	3	163
AWE0 680	680	4.846	9.692	4.000	283	96	3	183
AWE0 1000	1.000	7.127	14.254	3.800	319	107	3	203
AWE0 1200	1.200	8.552	17.104	3.700	347	119	3	223
AWE0 2000	2.000	14.254	28.508	3.600	374	130	3	243

NOTA:

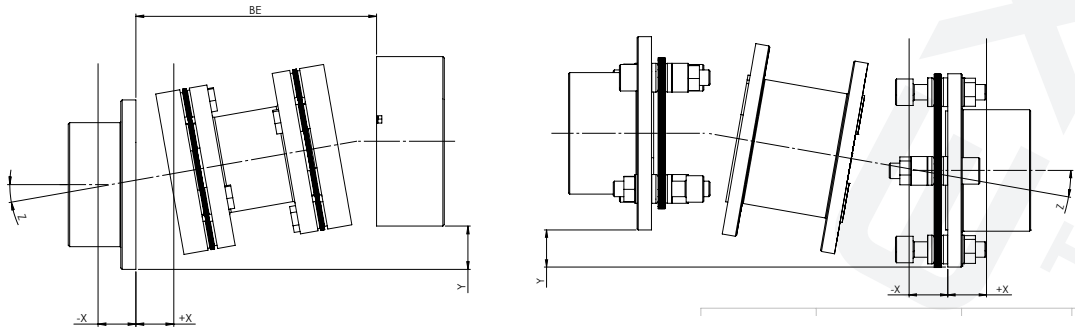
1 - Furos máximos para chavetas conforme norma DIN 6885/1.

*O desalinhamento máximo angular recomendado 0,5°.

Tamanho	AWE0 18	AWE0 45	AWE0 100	AWE0 180	AWE0 310	AWE0 480	AWE0 680	AWE0 1000	AWE0 1200	AWE0 2000
Momento de Inércia kg.m ²	0,0017	0,004	0,0126	0,0269	0,0531	0,082	0,1343	0,3302	0,4617	0,6793
Rigidez Torcional MNm/rad	0,027	0,054	0,123	0,233	0,376	0,560	0,840	1,200	1,590	2,380

INFORMAÇÕES COMPLEMENTARES LINHA LÂMINAS

DESALINHAMENTOS



PARA OS ACOPLAMENTOS AWF, AWE E AWE0 O DESALINHAMENTO ANGULAR É DE 0,5° POR UNIDADE FLEXIVEL DE LÂMINA. PARA O ACOPLAMENTO AWB O DESALINHAMENTO ANGULAR É DE 0,33° POR UNIDADE FLEXIVEL DE LÂMINA.

AWF SEM ESPAÇADOR

Descrição	Axial X (mm)	Angular máx.(°)
AWF 4	1,0	0,5
AWF 12	1,5	0,5
AWF 28	1,8	0,5
AWF 40	2,3	0,5
AWF 110	2,8	0,5
AWF 230	3,0	0,5
AWF 350	3,8	0,5
AWF 540	1,5	0,5
AWF 750	1,8	0,5
AWF 1000	2,0	0,5
AWF 1500	2,5	0,5
AWF 2000	1,3	0,5
AWF 2500	1,5	0,5
AWF 4000	2,0	0,5
AWF 5500	2,3	0,5
AWF 8000	2,3	0,5
AWF 12000	2,8	0,5
AWF 16000	3,3	0,5
AWF 20000	3,5	0,5
AWF 30000	4,3	0,5

AWF COM ESPAÇADOR

Descrição	Axial x (mm)	Paralelo y (mm)
AWF 4	2,0	1,0
AWF 12	3,0	1,0
AWF 28	3,5	1,0
AWF 40	4,5	1,0
AWF 110	5,5	1,0
AWF 230	6,0	1,0
AWF 350	7,5	1,0
AWF 540	3,0	1,0
AWF 750	3,5	1,5
AWF 1000	4,0	1,5
AWF 1500	5,0	1,5
AWF 2000	2,5	1,5
AWF 2500	3,0	1,5
AWF 4000	4,0	1,5
AWF 5500	4,5	1,5
AWF 8000	4,5	1,5
AWF 12000	5,5	1,5
AWF 16000	6,5	2,0
AWF 20000	7,0	2,0
AWF 30000	8,5	2,0

AWB

Descrição	Axial x (mm)	Radial (mm)
AWB 18	1,0	0,5
AWB 45	1,0	0,6
AWB 100	1,5	0,9
AWB 180	1,5	1,1
AWB 310	2,5	1,2
AWB 480	2,5	1,3
AWB 680	3,3	1,4
AWB 1000	3,8	1,5
AWB 1200	4,3	1,7
AWB 2000	5,0	1,8
AWB 4000	4,0	2,3
AWB 5500	4,4	2,5
AWB 8000	5,0	2,8
AWB 12000	6,0	3,2
AWB 16000	6,8	3,7
AWB 20000	7,5	3,6

AWE

Descrição	Axial X (mm)	Paralelo Y (mm)
AWE 18	1,10	0,40
AWE 45	1,20	0,45
AWE 100	1,40	0,50
AWE 180	1,80	0,60
AWE 310	2,30	0,65
AWE 480	2,80	0,65
AWE 680	3,50	0,65
AWE 1000	3,80	0,70
AWE 1200	4,20	0,75
AWE 2000	5,00	0,80

AWE0

Descrição	Axial X (mm)	Paralelo (C/0,5°) máx. (mm)
AWE0 18	1,0	0,30
AWE0 45	1,25	0,36
AWE0 100	1,50	0,51
AWE0 180	2,00	0,60
AWE0 310	2,50	0,80
AWE0 480	2,75	0,95
AWE0 680	3,25	1,13
AWE0 1000	3,75	1,30
AWE0 1200	4,25	1,44
AWE0 2000	5,00	1,55



RUA 1497, 93 - DISTRITO INDUSTRIAL RIO MAINA
CEP 88817-581 - CRICÚMA/SC - BRASIL
☎ 48 3438 0453 - WWW.ACRIFLEX.COM.BR



Aponte sua câmera
para o QR CODE e
assista uma apresentação
institucional da Acriflex