



ACRIFLEX®

ACOPLAMENTOS



REFERÊNCIA EM
ACOPLAMENTOS



FABRICANTE COM MAIS LINHAS DE ACOPLAMENTOS DO BRASIL

A Acriflex® é uma empresa brasileira localizada em Criciúma, Santa Catarina, ao Sul do Brasil.

Desde 2005, é especializada no desenvolvimento, produção e comercialização de acoplamentos industriais, oferecendo a melhor solução para aplicações nos setores de mineração, alimentício, químico, petroquímico, naval, portuário, saneamento, siderúrgico, agronegócio, papel e celulose, entre outros.



A ACRIFLEX® POSSUI SEU SISTEMA DE GESTÃO DA QUALIDADE CERTIFICADO CONFORME REQUISITOS DA NORMA ISO 9001:2015, PELO ORGANISMO TÜV NORD BRASIL.



SELEÇÃO DO ACOPLAMENTO

A seleção de acoplamento é embasada na norma DIN 740/2. O acoplamento deve ser dimensionado de modo que o valor de torque máximo do acoplamento selecionado (TKmax.) deve ser superior ou equivalente ao valor de torque máximo da aplicação (TNmax).

Para esse propósito, é necessário calcular o valor de torque máximo da aplicação (TNmáx) obtido pela multiplicação do torque nominal (TN) por um fator de serviço (FS).

P	Potência da máquina acionadora (CV ou Kw)
n	Rotação (RPM)
TN	Torque Nominal (N.m)
TK(máx.)	Torque máximo do acoplamento (N.m)
TN(máx.)	Torque máximo da aplicação (N.m)
FS	Fator de serviço = F1 x F2 x F3 x F4
F1	Máquina acionada
F2	Horas de Funcionamento diário
F3	Temperatura ambiente da aplicação
F4	Partidas por hora
C	Potência em CV = 7020
	Potência em KW = 9550

$$TN = \frac{(P \times C)}{n}$$

$$TN(máx.) = TN \times FS$$

MÁQUINA ACIONADA	F1
AERADOR	2,00
AGITADORES	
Líquidos	1,60
Semilíquidos	1,70
ALIMENTADORES	
Correia, Esteira, Disco, Rosca	1,00
Vaivém	2,50
BOMBA	
Bomba de vácuo	1,25
Bomba espiral, cavidade progressiva	1,25
Centrífuga—Velocidade constante	1,00
Decapagem, com acumuladores	1,25
Engrenagem, rotativa ou pás	1,25
Fluxo axial	1,90
1 cilindro, simples ou dupla ação	3,00
2 cilindros, ação simples	2,00
2 cilindros, dupla ação	1,75
3 ou mais cilindros	1,50
BRITADOR DE MARTELOS	1,75
CALANDRAS	2,10
COMPRESSOR	
Alternativo 1 cilindro, ação simples ou dupla	3,00
Alternativo 2 cilindros, ação simples ou dupla	3,00
Alternativo 3 cilindros, ação simples	3,00
Alternativo 3 cilindro, dupla ação	2,00
4 ou mais cilindros, ação simples ou dupla	1,75
Centrífugo	1,00
Reciprocante	2,40
Rotativo, lóbulos ou palhetas	1,25
Rotativo, rosca	1,00
Parafuso	1,50

MÁQUINA ACIONADA	F1
ELEVADORES	
Caçamba descarga centrífuga	1,60
Descarga por gravidade	1,25
EXAUSTORES	1,60
GERADORES	
Carga de máquina de solda	2,00
Carga uniforme	1,00
Serviço de ferrovia ou guindaste	1,50
GUILHOTINAS	2,10
GUINDASTE E GRUA	
Guincho principal	1,75
Monta-cargas	1,75
Ponte: rolante ou corredeira	1,75
Rampa	1,50
LAMINADORES	2,10
MÁQUINA DE LAVAR ROUPA	1,00
MAQUINA OPERATRIZ	1,50
MAQUINA PARA CONFORMAR METAIS	
Bobinadeira e desenroladeira	1,50
Carro de bancada de estiramento	2,00
Enrolador de fios	1,50
Extrusora	2,00
Trefiladora ou aplanador	1,75
MARTELETES	1,90
MARTELOS	2,10
MESAS DE ROLOS LEVES	1,90
MESAS DE ROLOS PESADOS	2,40
MISTURADORES	
Concreto	1,75
Misturador de areia de moldagem	1,50
PERFURATRIZ	2,10

MÁQUINA ACIONADA	F1
PRENSAS	
Prensas Geral	2,10
Prensas Prensas de forjar	2,10
Prensas Prensas de moldagem de tijolos	2,40
PULVERIZADOR	
Britador de martelos e cortador	1,75
Rolete	1,50
PUXA FIOS	2,10
PUXADOR DE VAÇÃO	1,50
RETALHADORES	1,70
SOPRADOR	
Centrífugo	1,00
Lóbulos ou palhetas	1,25
Pistão rotativo	1,70
TAMBORES	
Fornos de secagem	1,90
Refrigeração	1,70
Rotativo	1,90
Transporte	1,70
TRANSPORTADORES	
Baldes	1,25
Correia, esteira, corrente, palhetas, rosca	1,00
Roletes, vibratório e de vaivém	3,00
VENTILADORES	
Centrífugo	1,00
Corrente de ar forçada	1,50
Mineração	1,90
Recirculação de gás	1,50
Torre de resfriamento	2,00
VIBRADORES	2,10
VIRADOR DE VAGÃO	2,50

HORAS DE FUNCIONAMENTO DIÁRIO	F2
Até 8 horas	1,00
De 8 a 16 horas	1,07
De 16 a 24 horas	1,12

TEMPERATURA AMBIENTE DA APLICAÇÃO	F3
Até 60°C	1
Acima de 60°C	1,2

PARTIDAS POR HORA	F4
01 a 05	1,0
06 a 20	1,2
21 a 40	1,3

Os fatores de serviço listados servem como guia geral e para fontes de potência uniforme, tais como motores elétricos e turbinas. Motores diesel ou à gasolina, some os seguintes valores ao fator de serviço (FS):

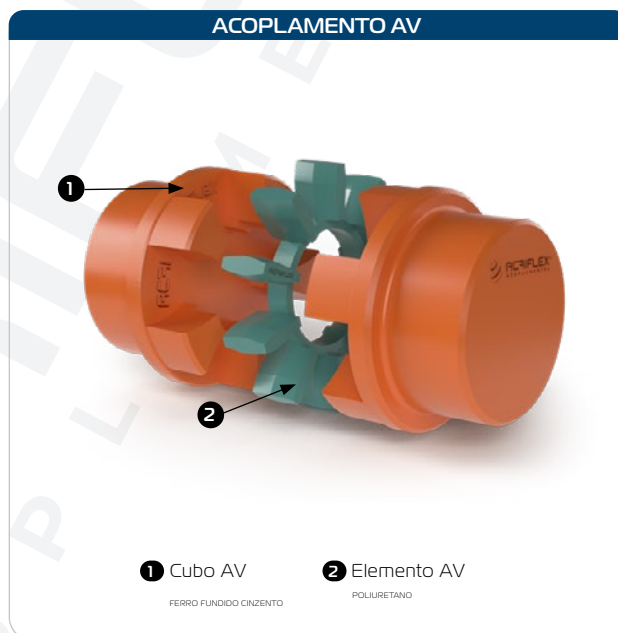
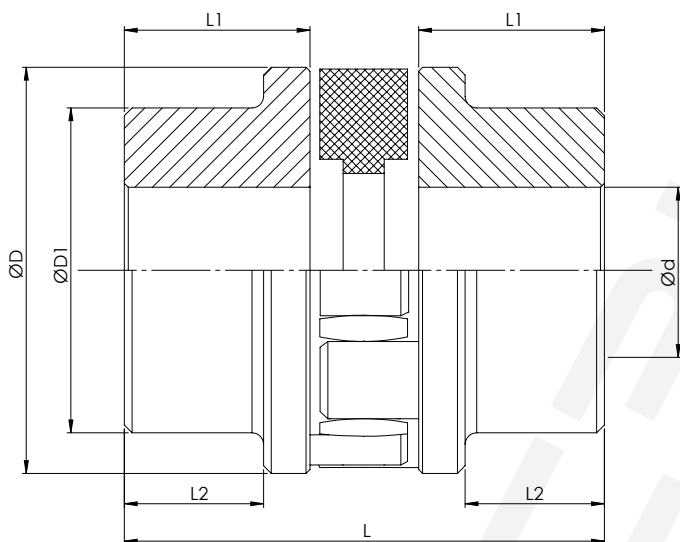
- › Para 4 cilindros ou mais, some 0,2.
- › Para 1 a 3 cilindros, some 0,5.

LINHA AV

Os acoplamentos Acriflex® da linha AV são compostos por dois cubos simétricos de ferro fundido cinzento, e um elemento elástico alojado entre eles, de poliuretano resistente à poeira, água, óleo e intempéries. Esta configuração o torna apto ao ser torcionalmente elástico e flexível em todas as direções, absorvendo vibrações, choques, desalinhamentos radiais, axiais e angulares. Estes acoplamentos permitem trabalho em posição horizontal e vertical, desde que corretamente fixados, e aceitam reversões de movimentos.

Não necessitam manutenção preventiva e nem lubrificação.

Podem ser usados em temperaturas de -20°C a 85°C .



DADOS TÉCNICOS

Descrição	Torque Nominal (Nm)	Torque Máximo (Nm)	RPM Máx.	Ød (Furo Máx.) (mm) ¹	ØD (mm)	ØD1 (mm)	L (mm)	L1 (mm)	L2 (mm)	Peso Acoplamento (kg)
AV 24	45	90	12.000	30	55	48	66	24	14	0,8
AV 28	65	130	10.300	35	62	54	76	28	18	1
AV 32	100	200	9.200	40	70	60	86	32	22	1,6
AV 38	200	400	7.600	45	84	70	100	38	27	2,8
AV 42	270	540	7.100	50	92	75	110	42	31	3,5
AV 48	385	770	6.200	56	105	84	124	48	36	5
AV 55	515	1.030	5.400	65	120	98	140	55	43	7,5
AV 60	665	1.330	4.900	70	130	105	152	60	47	9,5
AV 65	910	1.820	4.500	75	142	112	165	65	51	12
AV 75	1.440	2.880	3.900	85	165	128	190	75	59	17,5
AV 85	2.020	4.040	3.500	97	185	146	214	85	68	24,5

NOTA:

1 - Furos máximos para chavetas conforme norma DIN 6885/1.



RUA 1497, 93 - DISTRITO INDUSTRIAL RIO MAINA
CEP 88817-581 - CRICÚMA/SC - BRASIL
☎ 48 3438 0453 - WWW.ACRIFLEX.COM.BR



Aponte sua câmera
para o QR CODE e
assista uma apresentação
institucional da Acriflex