



REDUTORES A ENGRENAGENS HELICOIDAIS - LINHA H2000

CAPACIDADES A 1750 RPM NA ENTRADA

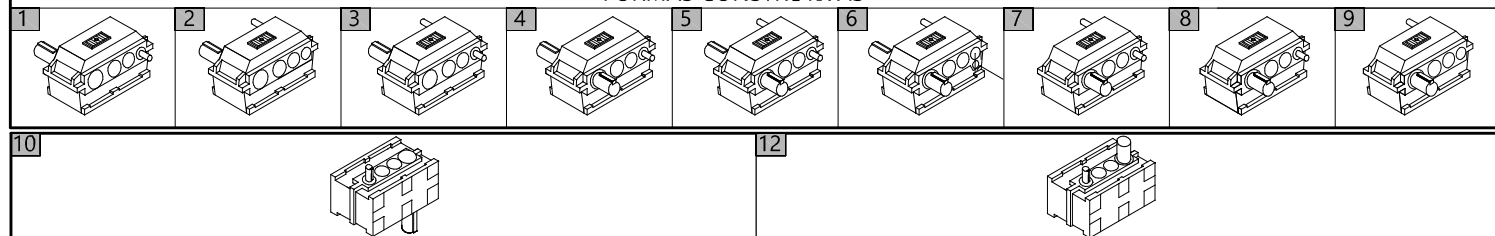
TIPO	REDUÇÃO	6,3	7,1	8	9	10	11,2	12,5	14	16	18
H2552	REDUÇÃO EFETIVA	6,3	7,1	8,3	9,4	10,1	11,0	12,4	13,6	15,7	17,1
	POTÊNCIA (CV)	806	711	627	554	496	441	393	349	303	268
	TORQUE (kgfm)	1980	1968	2020	2030	1953	1891	1900	1835	1980	1787
H2852	REDUÇÃO EFETIVA	6,4	7,1	8,0	8,9	10,0	11,4	12,9	15,0	16,4	17,6
	POTÊNCIA (CV)	1191	1052	929	821	736	654	583	518	451	399
	TORQUE (kgfm)	2972	2912	2898	2849	2870	2907	2933	3030	2884	2738
H3202	REDUÇÃO EFETIVA	6,4	7,2	7,7	8,7	9,7	11,1	12,0	13,6	15,7	17,0
	POTÊNCIA (CV)	1760	1556	1375	1217	1091	971	866	771	671	594
	TORQUE (kgfm)	4392	4369	4129	4129	4127	4203	4052	4089	4108	3938
H3652	REDUÇÃO EFETIVA	6,8	7,5	8,2	9,3	10,7	11,3	12,9	14,7	16,5	18,0
	POTÊNCIA (CV)	2422	2151	1911	1703	1532	1369	1228	1098	962	856
	TORQUE (kgfm)	6423	6291	6111	6176	6393	6033	6137	6294	6190	6009
H4102	REDUÇÃO EFETIVA	6,3	7,0	7,9	8,9	10,0	10,4	12,0	14,0	15,2	17,8
	POTÊNCIA (CV)	4440	3923	3467	3070	2753	2448	2185	1943	1693	1498
	TORQUE (kgfm)	10.909	10.709	10.687	10.655	10.736	9929	10.225	10.608	10.036	10.399
H4602	REDUÇÃO EFETIVA	6,3	7,0	7,8	9,0	10,1	11,2	11,8	14,0	16,2	18,9
	POTÊNCIA (CV)	6038	5340	4725	4186	3757	3345	2988	2660	2319	2056
	TORQUE (kgfm)	14.835	14.578	14.737	14.692	14.798	15.069	13.750	14.523	14.651	15.154
H5102	REDUÇÃO EFETIVA	6,2	7,0	7,7	8,8	10,0	11,0	11,8	13,8	16,3	17,9
	POTÊNCIA (CV)	8638	7649	6775	6010	5399	4811	4303	3834	3347	2969
	TORQUE (kgfm)	20.886	20.881	20.345	20.626	21.056	20.639	19.802	20.634	21.276	20.726

TIPO	REDUÇÃO	22,4	25	28	31,5	35	40	45	50	56	63	70	80	90
H2553	RED. EFETIVA	22,4	25,0	28,0	31,6	36,0	40,8	42,5	47,6	53,8	61,3	69,5	76,0	85,6
	POTÊNCIA (CV)	213	190	169	149	132	116	103	92	82	72	64	56	50
	TORQUE (kgfm)	1813	1805	1798	1789	1805	1798	1663	1664	1676	1677	1690	1617	1626
H2853	RED. EFETIVA	23,3	26,2	29,7	32,2	36,8	42,1	45,9	52,0	56,3	64,6	73,7	81,0	89,3
	POTÊNCIA (CV)	318	283	252	223	197	174	154	138	122	108	96	85	75
	TORQUE (kgfm)	2815	2817	2844	2728	2754	2783	2686	2726	2610	2651	2688	2616	2545
H3203	RED. EFETIVA	22,2	25,0	28,3	30,7	35,2	40,2	43,7	49,5	53,7	61,6	70,3	77,3	90,5
	POTÊNCIA (CV)	474	423	376	333	294	260	230	206	184	163	144	127	112
	TORQUE (kgfm)	3998	4018	4043	3884	3932	3971	3819	3839	3754	3815	3846	3730	3851
H3653	RED. EFETIVA	22,2	25,4	28,3	31,7	35,7	40,6	42,6	47,5	53,2	59,9	68,1	79,3	91,1
	POTÊNCIA (CV)	689	618	552	491	437	388	345	311	278	247	220	195	174
	TORQUE (kgfm)	5812	5964	5936	5914	5928	5986	5584	5595	5620	5622	5693	5876	6023
H4103	RED. EFETIVA	22,0	24,7	27,8	31,6	35,7	41,4	43,9	49,5	56,2	63,2	73,6	80,9	86,7
	POTÊNCIA (CV)	1195	1067	949	840	742	656	581	521	463	410	362	320	283
	TORQUE (kgfm)	9990	10.014	10.025	10.086	10.065	10.320	9692	9800	9887	9846	10.124	9837	9323
H4603	RED. EFETIVA	22,2	25,0	28,3	30,8	34,7	41,0	46,7	53,0	57,5	64,9	76,6	83,0	88,9
	POTÊNCIA (CV)	1642	1467	1306	1157	1023	905	802	720	641	568	502	444	394
	TORQUE (kgfm)	13.851	13.936	14.044	13.541	13.489	14.100	14.232	14.500	14.005	14.008	14.612	14.003	13.310
H5103	RED. EFETIVA	22,3	25,3	27,1	30,7	35,8	38,8	45,1	48,2	54,6	63,7	69,1	82,5	90,8
	POTÊNCIA (CV)	2377	2126	1895	1681	1488	1318	1169	1050	936	830	735	651	578
	TORQUE (kgfm)	20.142	20.439	19.514	19.610	20.242	19.432	20.034	19.231	19.420	20.090	19.299	20.408	19.943

TIPO	REDUÇÃO	100	112	125	140	160	180	200	224	250	280	315	350	400	450
H2554	RED. EFETIVA	105,5	119,0	139,9	140,7	156,3	180,2	198,1	223,5	249,5	264,1	293,5	338,5	383,3	446,1
	POTÊNCIA (CV)	45	40	35	31	27	24	22	19	17	15	13	12	10	9
	TORQUE (kgfm)	1756	1761	1721	1613	1561	1600	1612	1517	1569	1465	1411	1502	1418	1495
H2854	RED. EFETIVA	103,3	116,6	130,1	137,8	153,1	176,5	200,9	226,7	252,4	267,5	297,0	343,1	388,7	452,4
	POTÊNCIA (CV)	67	60	53	47	41	36	33	29	26	23	20	18	16	14
	TORQUE (kgfm)	2560	2588	2551	2396	2322	2350	2452	2432	2433	2279	2202	2285	2301	2343
H3204	RED. EFETIVA	97,2	108,4	121,7	137,4	156,5	177,5	201,0	224,4	251,7	284,3	323,8	367,2	401,4	452,3
	POTÊNCIA (CV)	101	90	80	71	62	55	49	44	39	35	31	27	24	21
	TORQUE (kgfm)	3632	3609	3602	3609	3590	3612	3644	3653	3632	3681	3713	3668	3564	3514
H3654	RED. EFETIVA	104,0	116,8	131,9	142,8	163,4	186,5	193,6	217,3	245,5	265,8	304,1	347,1	408,0	451,6
	POTÊNCIA (CV)	156	140	125	112	98	87	79	70	63	56	50	45	40	35
	TORQUE (kgfm)	6002	6050	6100	5917	5924	6003	5658	5628	5722	5507	5625	5779	6038	5848
H4104	RED. EFETIVA	100,1	107,9	121,7	138,2	158,5	181,0	197,7	213,2	240,4	273,1	313,1	357,7	387,3	421,1
	POTÊNCIA (CV)	254	226	202	179	156	138	124	110	99	88	78	69	61	54
	TORQUE (kgfm)	9407	9022	9095	9152	9148	9241	9070	8677	8805	8083	9036	9132	8471	8413
H4604	RED. EFETIVA	106,6	114,9	129,6	147,2	168,8	192,8	202,7	218,5	246,5	280,0	321,0	366,7	397,1	431,8
	POTÊNCIA (CV)	353	315	281	250	218	193	173	154	138	123	109	96	85	75
	TORQUE (kgfm)	13.923	13.391	13.474	13.616	13.615	13.767	12.974	12.450	12.586	12.742	12.945	13.025	12.488	11.982
H5104	RED. EFETIVA	104,6	111,7	121,8	137,8	151,2	174,4	210,6	224,9	245,3	277,6	304,6	351,2	382,8	461,8
	POTÊNCIA (CV)	519	463	414	369	322	285	256	229	204	182	162	143	127	112
	TORQUE (kgfm)	20.086	19.135	18.657	18.813	18.013	18.390	19.948	19.055	18.515	18.693	18.257	18.581	17.987	19.136

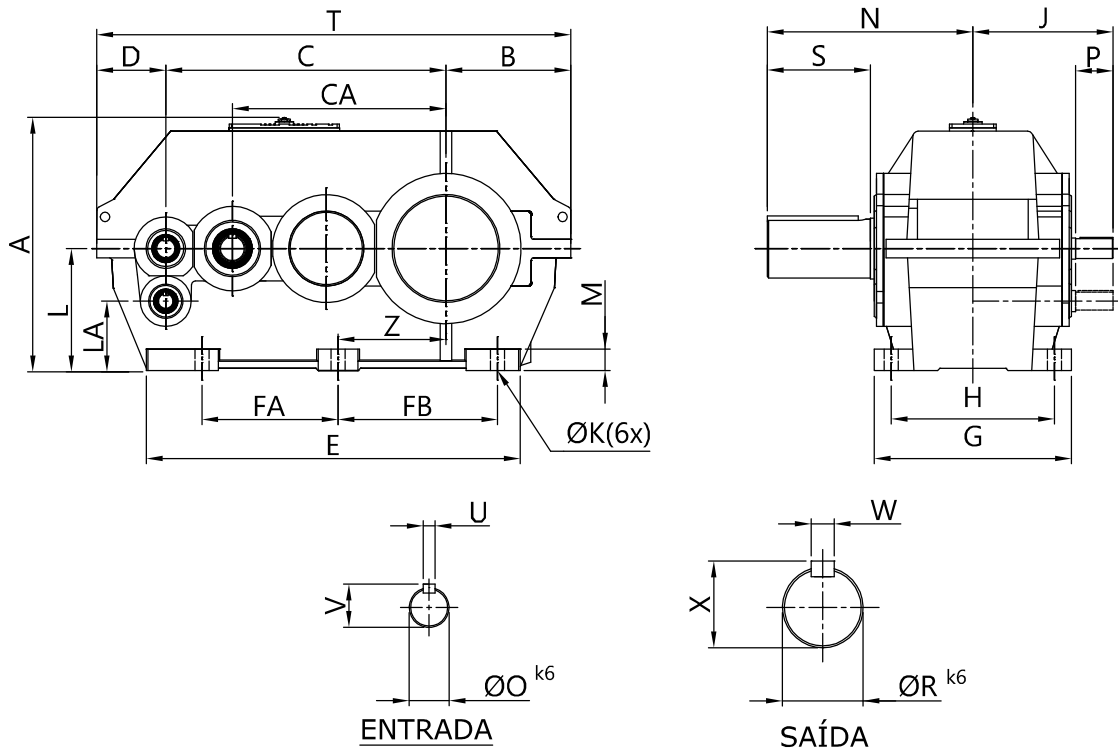
FATOR DE VELOCIDADE FV		rpm	1500	1200	900	600	300	100
(POT. EQUIVALENTE = POT. TABELA x FV)		FV	0,87	0,71	0,60	0,43	0,20	0,10

FORMAS CONSTRUTIVAS



DIMENSÕES (mm)

EIXO SAÍDA NORMAL



TIPO	A	B	C	CA	D	E	FA	FB	G	H	J	K	L	LA	M	N	O	P	R	S	T	U	V	W	X	Z
H2552	540	266	—	455	147	790	290	340	420	348	328	30	260	—	45	438	55	110	125	220	1010	16	59	32	132	230
H2553	540	266	597	—	147	790	290	340	420	348	299	30	260	—	45	438	42	80	125	220	1010	12	45	32	132	230
H2554	540	266	597	—	147	790	290	340	420	348	288	30	260	148	45	438	34	70	125	220	1010	10	37	32	132	230

TIPO	A	B	C	CA	D	E	FA	FB	G	H	J	K	L	LA	M	N	O	P	R	S	T	U	V	W	X	Z
H2852	626	305	—	510	180	940	401	401	420	348	350	30	322	—	50	491	65	130	140	250	1155	18	69	36	148	270
H2853	626	305	670	—	180	940	401	401	420	348	322	30	322	—	50	491	48	100	140	250	1155	14	51,5	36	148	270
H2854	626	305	670	—	180	940	401	401	420	348	303	30	322	210	50	491	34	70	140	250	1155	10	37	36	148	270

TIPO	A	B	C	CA	D	E	FA	FB	G	H	J	K	L	LA	M	N	O	P	R	S	T	U	V	W	X	Z
H3202	733	356	—	570	226	1106	450	450	530	430	420	42	370	—	50	570	80	160	160	300	1332	22	85	40	169	310
H3203	733	356	750	—	226	1106	450	450	530	430	365	42	370	—	50	570	55	110	160	300	1332	16	59	40	169	310
H3204	733	356	750	—	226	1106	450	450	530	430	340	42	370	228	50	570	42	80	160	300	1332	12	45	40	169	310

TIPO	A	B	C	CA	D	E	FA	FB	G	H	J	K	L	LA	M	N	O	P	R	S	T	U	V	W	X	Z
H3652	771	381	—	645	202	1309	512	512	550	456	456	42	380	—	50	603	85	160	180	300	1428	22	90	45	190	333
H3653	771	381	845	—	202	1309	512	512	550	456	417	42	380	—	50	603	60	130	180	300	1428	18	64	45	190	333
H3654	771	381	845	—	202	1309	512	512	550	456	378	42	380	238	50	603	44	90	180	300	1428	12	47	45	190	333

TIPO	A	B	C	CA	D	E	FA	FB	G	H	J	K	L	LA	M	N	O	P	R	S	T	U	V	W	X	Z
H4102	872	446	—	725	244	1390	590	590	640	535	516	42	435	—	55	653	90	170	190	300	1640	25	95	45	200	374
H4103	872	446	950	—	244	1390	590	590	640	535	474	42	435	—	55	653	65	130	190	300	1640	18	69	45	200	374
H4104	872	446	950	—	244	1390	590	590	640	535	451	42	435	255	55	653	55	110	190	300	1640	16	59	45	200	374

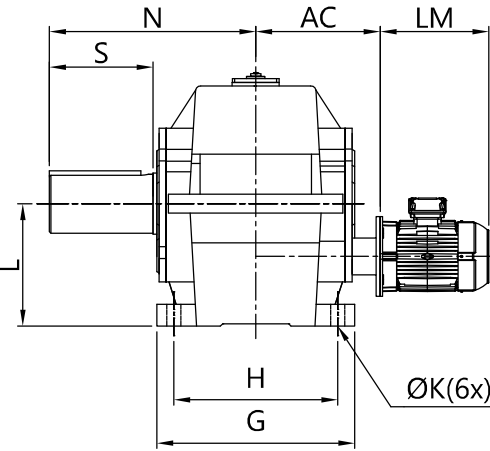
TIPO	A	B	C	CA	D	E	FA	FB	G	H	J	K	L	LA	M	N	O	P	R	S	T	U	V	W	X	Z
H4602	952	505	—	810	285	1528	660	660	780	645	585	50	480	—	60	770	95	180	210	350	1850	25	100	50	221	420
H4603	952	505	1060	—	285	1528	660	660	780	645	540	50	480	—	60	770	70	140	210	350	1850	20	74,5	50	221	420
H4604	952	505	1060	—	285	1528	660	660	780	645	530	50	480	300	60	770	60	130	210	350	1850	18	64	50	221	420

TIPO	A	B	C	CA	D	E	FA	FB	G	H	J	K	L	LA	M	N	O	P	R	S	T	U	V	W	X	Z
H5102	1094	574	—	900	308	1723	754	754	870	740	652	50	550	—	70	865	105	200	230	400	2062	28	111	50	241	457
H5103	1094	574	1180	—	308	1723	754	754	870	740	610	50	550	—	70	865	80	160	230	400	2062	22	85	50	241	457
H5104	1094	574	1180	—	308	1723	754	754	870	740	590	50	550	350	70	865	70	140	230	400	2062	20	74,5	50	241	457

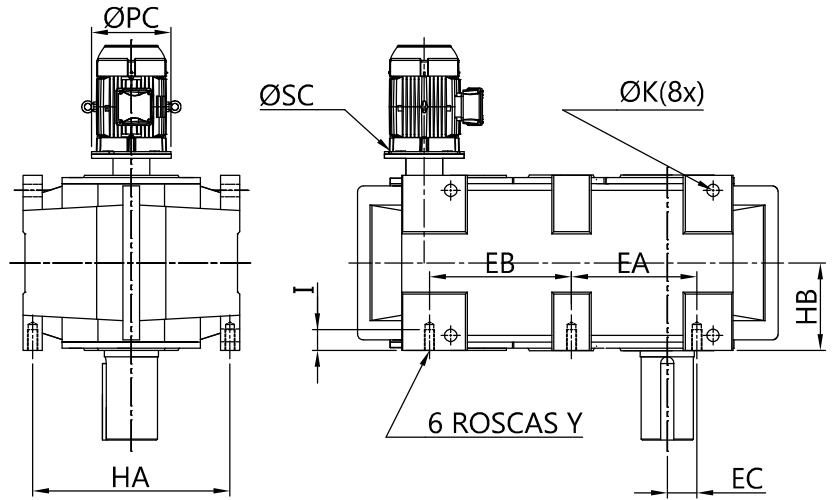
TIPO	H2552	H2553	H2554	H2852	H2853	H2854	H3202	H3203	H3204	H3652	H3653	H3654	H4102	H4103	H4104	H4602	H4603	H4604	H5102	H5103	H5104
PESO (Kg) ①	540	546	555	880	725	910	995	1040	1100	1620	1660	1690	2350	2400	2450	3250	3400	3500	3600	3750	3900
Volume (Litros)	35	35	35	52	52	52	82	82	82	90	90	90	140	140	140	190	190	190	240	240	240

FLANGE PARA MOTORES

FORMA CONSTRUTIVA 1 A 9



FORMA CONSTRUTIVA 10 E 12



REDUTOR TIPO	MOTOR		N	FLANGE "A" OU "C-DIN"	FLANGE TIPO "F" COM ACOPLAMENTO ELÁSTICO	AC	PC	SC	FORMA 10														
	CARÇAÇA	LM							HA	HB	EA	EB	EC	Y	I								
H2552	225*	746	438		FF400-2552	482	450	19	474	210	301	341	71	M24	50								
	250*	825			FF500-2552	487	550	19															
	280*	931			FF500-2552	487	550	19															
H2553	132	435			C200-2553	246	200	15															
	160	532			A300-2553	270	350	19															
	180	592			A300-2553	270	350	19															
H2554	200*	657				FF350-2553	455	400								19							
	90	310			C140-2554	251	140	12															
	100/112	363			C160-2554	251	160	15															
H2852	132	435		494		C200-2554	249	200								15	594	210	440	440	170	M30	60
	225	746				A400-2852	288	450								19							
	250	825				A500-2852	290	550								19							
	280*	931				FF500-2852	507	550	19														
	315*	1104				FF600-2852	530	660	24														
H2853	160	532			A300-2853	302	350	19															
	180	592			A300-2853	302	350	19															
	200*	657				FF350-2853	471	400	19														
H2854	225*	746				FF400-2853	474	450	19														
	100/112	363			A215-2854	259	250	19															
	132	435			C200-2854	264	200	15															
	160	532			A300-2854	262.5	350	19															
H3202	280*	931	570		FF500-3202	578	550	19	690	260	512	512	202	M30	60								
	315*	1104			FF600-3202	608	660	24															
	200*	657			A350-3203	506	400	19															
H3203	225*	746				FF400-3203	522	450								19							
	250*	825				FF500-3203	522	550								19							
	100/112	363			A215-3204	292	250	15															
H3204	132	435			A265-3204	292	300	15															
	160	532			A300-3204	323	350	19															
	280*	931				FF500-3652	613	550								19							
H3652	315*	1104		603		FF600-3652	643	660								24	268					M30	60
	355*	1467				FF740-3652	683	800								24							
	160	532				A300-3653	343	350								19							
	180	592			A300-3653	343	350	19															
	200*	657			A350-3653	354	400	19															
H3653	225*	746				FF400-3653	571	450	19														
	250*	825				FF500-3653	562	550	19														
	100/112	363			A215-3654	325	250	15															
	132	435			A265-3654	325	300	15															
H3654	160	532			A300-3654	357	350	19															
	180	592			A300-3654	357	350	19															
	315*	1104	653			FF600-4102	698	660	24	814	310	647	647	273	M30	60							
355*	1467			FF740-4102	743	800	24																
225*	746			FF400-4103	621	450	19																
H4102	250*	825			FF500-4103	626	550	19															
	280*	931			FF500-4103	626	550	19															
	315*	1104			FF600-4103	661	660	24															
H4103	355*	1467			FF740-4103	706	800	24															
	160	532			A300-4104	403	350	19															
	180	592			A300-4104	403	350	19															
	200*	657			A350-4104	405	400	19															
	225*	746			A400-4104	405	450	19															
H4104	250*	825				FF500-4104	580	550	19														
	280*	931			FF500-4104	580	550	19															
	315*	1104	770		FF600-4602	812	660	24	892	380	722	722	302	M36	80								
	355*	1467			FF740-4602	812	800	24															
250*	825			FF500-4603	698	550	19																
H4602	280*	931			FF500-4603	698	550	19															
	315*	1104			FF600-4603	724	660	24															
	355*	1467			FF740-4603	767	800	24															
H4603	225*	746			A400-4604	464	450	19															
	250*	825				FF500-4604	688	550								19							
	280*	931				FF500-4604	698	550								19							
	315*	1104				FF600-4604	718	660								24							
	355*	1467				FF600-5102	840	660								24							
H4604	225*	746		865		FF740-5102	880	800								24	425	817	817	360	M36	80	
	250*	825			FF500-5102	880	800	24															
	280*	931			FF600-5103	800	660	24															
H5102	315*	1104			FF740-5103	820	800	24															
	355*	1467			FF600-5103	800	660	24															
	315*	1104			FF600-5104	777	660	24															
H5103	355*	1467			FF740-5104	777	800	24															
	315*	1104				FF600-5104	777	660	24														
H5104	355*	1467				FF740-5104	777	800	24														