



MOTORREDUTORES DE ENGRENAGENS CÔNICAS - LINHA OM

CAPACIDADES A 1750 RPM

TIPO	REDUÇÃO	35	50	60	75	90	97	103	130	150	195
------	---------	----	----	----	----	----	----	-----	-----	-----	-----

OM 40	REDUÇÃO EFETIVA	35,4	46	56,8	75,2	90,9	—	—	131,9	—	—
	POTÊNCIA (kW)	2,0	1,52	1,25	0,92	0,75	—	—	0,5	—	—
	TORQUE (Nm)	371	366	372	362	357	—	—	346	—	—

OM 50	REDUÇÃO EFETIVA	38,5	48,9	60,8	76,6	—	—	103	—	145,1	—
	POTÊNCIA (kW)	2,8	2,20	1,72	1,4	—	—	1,05	—	0,75	—
	TORQUE (Nm)	565	564	548	562	—	—	566	—	570	—

OM 60	REDUÇÃO EFETIVA	38,4	48,8	60,7	76,4	—	—	103	—	145	—
	POTÊNCIA (kW)	3,70	2,97	2,43	1,9	—	—	1,35	—	0,95	—
	TORQUE (Nm)	744	759	772	760	—	—	728	—	721	—

OM 70	REDUÇÃO EFETIVA	40	51,2	64,8	78,1	—	97,1	—	129	154	192
	POTÊNCIA (kW)	6,96	5,40	4,32	3,58	—	2,87	—	2,16	1,77	1,4
	TORQUE (Nm)	1458	1478	1466	1464	—	1460	—	1459	1428	1408

OM 80	REDUÇÃO EFETIVA	36,5	49,2	63	79,3	—	—	103	127	164	197
	POTÊNCIA (kW)	12,5	9,6	7,6	6,07	—	—	4,68	3,8	2,9	2,41
	TORQUE (Nm)	2390	2474	2508	2521	—	—	2525	2528	2491	2487

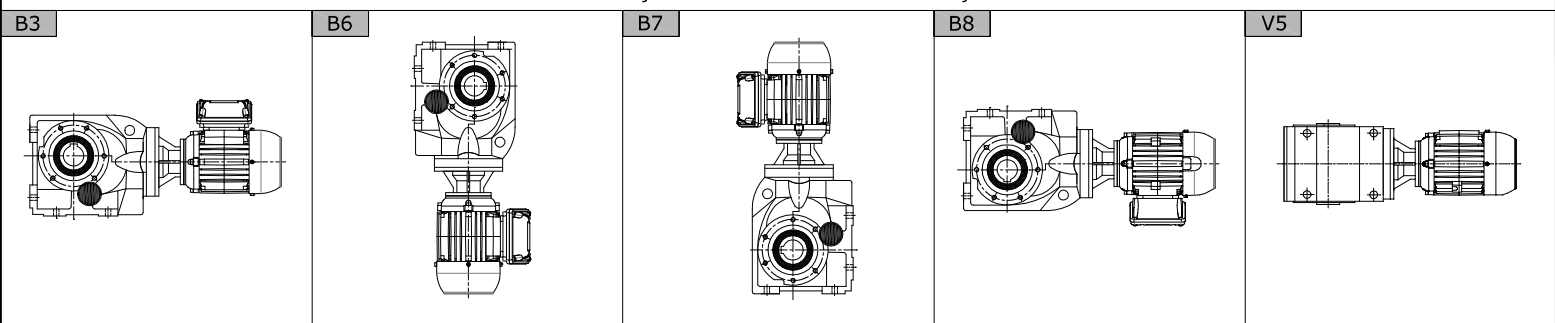
FATOR DE VELOCIDADE FV

(POT. EQUIVALENTE = POT. TABELA x FV)

rpm	1500	1200	900	600	300	100
FV	0,87	0,71	0,60	0,43	0,20	0,10

FORMAS CONSTRUTIVAS

FIXAÇÃO POR PÉS OU CARÇAÇA

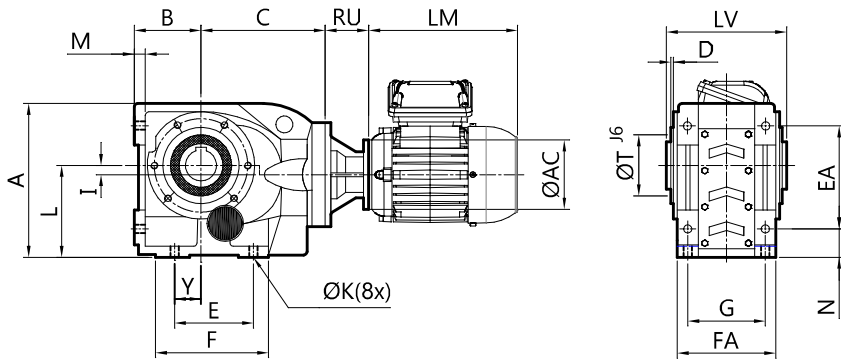




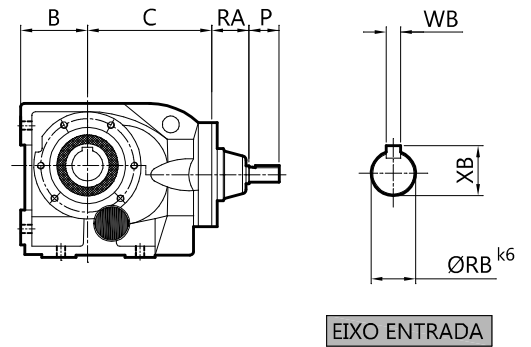
MOTORREDUTORES DE ENGRENAGENS CÔNICAS - LINHA OM

DIMENSÕES

MONTAGEM COM MOTOR

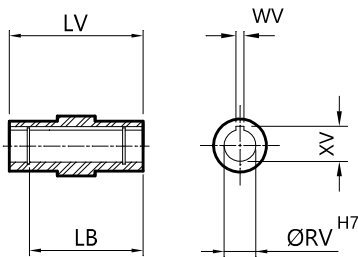


MONTAGEM AP

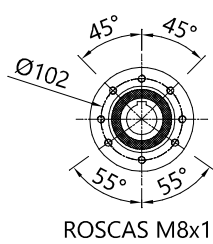


EIXO ENTRADA

EIXO SAÍDA VAZADO

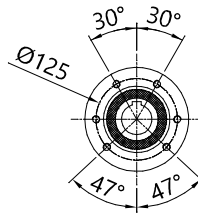


FIXAÇÃO PELA FACE



ROSCAS M8x12

OM40



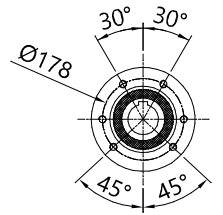
ROSCAS M12x20

OM50/60



ROSCAS M12x20

OM70



ROSCAS M16x26

OM80

TIPO	A	B	C	D	E	EA	F	FA	G	I	ØK	L	LB	LV
OM 40	185	71	166	3	130	130	162	145	120	7,2	11	112	132	150
OM 50	217	80	173	3,5	130	150	172	157	130	13,1	13,5	132	142	166
OM 60	228	90	179	3,5	120	160	170	170	140	20	13,5	140	156	180
OM 70	288	112	202	3,5	150	200	208	200	165	31,3	17,5	180	183	210
OM 80	340	132	257	4	180	233	260	230	180	25,9	22	212	210	240

TIPO	M	N	P	RA	ØRB	ØRV	T	WB	WV	XB	XV	Y	Peso (kg)*
OM 40	18	37	45	62	22	35	80	6	10	24,5	38,3	35	28
OM 50	21	45	50	62	25	40	105	8	12	28	43,3	30	38
OM 60	24	45	50	62	25	40	105	8	12	28	43,3	30	46
OM 70	27	55	60	79	28	50	125	8	14	31	53,8	40	75
OM 80	32	70	80	106	38	60	155	10	18	35	64,4	55	114

FLANGE PARA MOTORES

MOTOR CARÇAÇA	FLANGE	OM 40			OM 50			OM 60			OM 70			OM 80		
		RU	LM	ØAC	RU	LM	ØAC	RU	LM	ØAC	RU	LM	ØAC	RU	LM	ØAC
71	C105	63,5	218	105	63,5	218	105	63,5	218	105	—	—	—	—	—	—
80	C120	63,5	237	120	63,5	262	120	63,5	262	120	58	262	120	61	262	120
90	C140	94	285	140	94	310	140	94	310	140	89	310	140	92	310	140
100/112	C160	—	—	—	—	—	—	94	369	160	89	369	160	92	369	160
132	C200	—	—	—	—	—	—	—	—	—	—	—	—	132	435	200

OBS: INFORMAÇÕES SUJEITAS A ALTERAÇÕES SEM AVISO PRÉVIO
* PESO APROXIMADO COM FLANGE, SEM MOTOR E ACESSÓRIOS

CT. 018-04/01/24