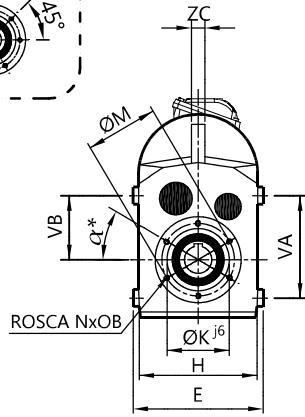
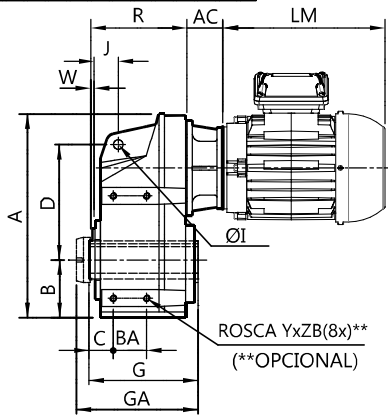


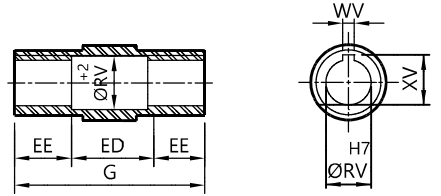


DIMENSÕES (mm)

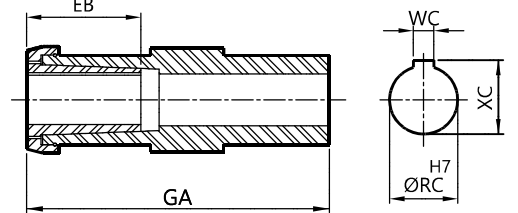
MONTAGEM COM MOTOR



EIXO SAÍDA VAZADO CILÍNDRICO



EIXO SAÍDA VAZADO C/ BUCHA CÔNICA

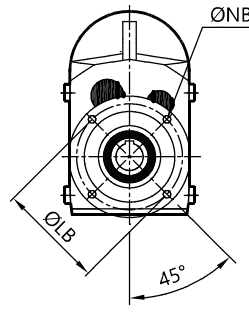
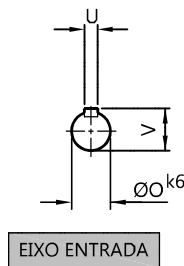
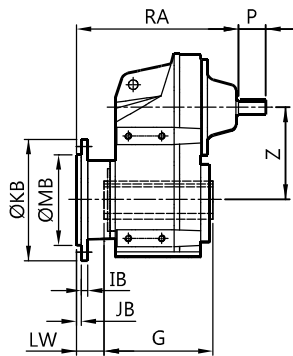


\*\* PARA OUTROS DIÂMETROS, FAVOR NOS CONSULTAR

\*FORNECIMENTO PADRÃO

TIPO	Ø RC	BUCHAS CÔNICAS**				
P20	50	55	60	65	70*	
P22	60	65	70	75	80*	
P25	65	70	75	80	85*	
P28	80	85	90	95	100*	

MONTAGEM COM BASE DE SAÍDA



TIPO	A	B	BA	C	D	E	EB	EE	ED	G	GA	H	ØI	IB	J	JB	ØK	ØKB	ØLB	LW	ØM	ØMB	α
P01	308	82	68	37	175	196	—	50	45	145	—	180	14	9	40	4	95	200	165	56	115	130	45°
P02	322	78	70	28	192	199	—	60	71	191	—	185	18	9	45	4	110	200	165	56	130	130	45°
P03	417	117	110	36	250	269	—	61	71	193	—	244	19	14	40	4	130	250	215	64	165	180	30°
P04	466	117	100	43	278	282	—	80	102	262	—	260	22	14	48	4	160	250	215	63	180	180	60°
P05	567	137	165	39	346	355	—	90	115	295	—	332	24	20	60	4	180	350	300	80	215	250	*
P20	659	195	161	58	376	456	134	115	125	355	386	456	28	19	61	7	190	410	350	68	227	280	30°
P22	732	218	175	83	444	473	153	130	120	380	420	463	28	20	90	7	200	440	380	85	238	300	30°
P25	822	234	219	84	485	508	153	155	150	460	499	509	32	22	90	7	225	460	400	88	268	330	30°
P28	910	256	268	103	559	574	194	170	177	517	559	574	32	25	148	7	250	514	434	111	300	368	30°

TIPO	N	ØNB	ØO	OB	P	R	RA	ØRC	ØRV	U	V	VA	VB	XC	XV	Y	WC	WV	WI	Z	ZB	ZC	Peso <sup>©</sup>
P01	4 M8	12	19	12	40	124	235	—	30	6	21,5	136	91,5	—	33,3	M8	—	8	8	130	12	15	20
P02	4 M8	12	25	12	45	160	278	—	35	8	28	150	96	—	38,3	M8	—	10	10	147	12	16	30
P03	6 M10	14	28	18	60	167	312	—	40	8	31	200	137	—	43,3	M12	—	12	12	178	18	18	51
P04	6 M12	14	38	22	80	216	293	—	50	10	41	240	155	—	53,8	M16	—	14	14	208	24	25	80
P05	6 M12	18	45	20	90	243	361	—	60	14	48,5	300	200	—	64,4	M16	—	18	18	256	24	25	130
P20	6 M16	21	45	25	90	312	467	70	70	14	48,5	350	209	74,9	74,9	M16	20	20	20	311	20	30	250
P22	6 M16	21	50	30	100	350	518	80	90	14	53,5	368	222	85	95,4	M22	22	25	25	362	30	35	350
P25	6 M18	26	55	40	110	438	617	85	100	16	59	398	260	90	106,4	M24	22	28	28	416	40	35	490
P28	6 M18	26	60	40	120	498	723	100	110	18	64	470	312	106	116,4	M30	28	28	28	462	40	35	540

FLANGE PARA MOTORES

MOTOR CARÇAÇA	FLANGE	P01			P02			P03			P04			P05			P20			P22			P25			P28			
		AC	LM	øPC	AC	LM	øPC	AC	LM	øPC	AC	LM	øPC	AC	LM	øPC	AC	LM	øPC	AC	LM	øPC	AC	LM	øPC	AC	LM	øPC	
71	C105	62	220	105	63,5	220	105	58	220	105	—	—	—	—	—	—	—	—	—	—	—	—	—	—	—	—	—	—	
80	C120	62	237	120	63,5	237	120	58	237	120	—	—	—	—	—	—	—	—	—	—	—	—	—	—	—	—	—	—	
90	C140	93	310	140	94	310	140	89	310	140	92	310	140	83	310	140	—	—	—	—	—	—	—	—	—	—	—	—	
100/112	C160	—	—	—	94	369	160	89	369	160	92	369	160	83	369	160	91	369	160	—	—	—	—	—	—	—	—	—	
132	C200	—	—	—	130	435	200	126	435	200	132	435	200	120	435	200	125	435	200	125	435	200	122	435	200	115	435	200	
160/180	A300	—	—	—	—	—	—	—	—	—	169	592	350	592	554	592	150	592	350	150	592	350	150	592	350	150	592	350	
200	A350	—	—	—	—	—	—	—	—	—	—	—	—	152	657	400	170	657	400	154	657	400	145	657	400	145	657	400	
225	A400	—	—	—	—	—	—	—	—	—	—	—	—	—	—	—	—	190	746	450	184	746	450	184	746	450	184	746	450
250	A500	—	—	—	—	—	—	—	—	—	—	—	—	—	—	—	—	—	—	—	—	—	—	—	—	—	—	—	—

© PESO APROXIMADO COM FLANGE E SEM MOTOR

SOMENTE PARA FORMAS CONSTRUTIVAS V1 E V5  
OBS: INFORMAÇÕES SUJEITAS A ALTERAÇÕES SEM AVISO PRÉVIO