

REDUTOR E MOTOREDUTOR A ENGRENAGENS HELICOIDAIS -LINHA B

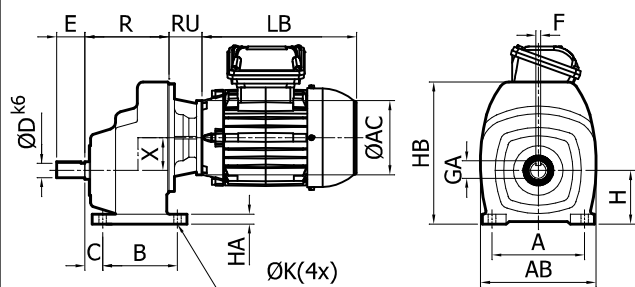
CAPACIDADES A 1750 RPM NA ENTRADA

TIPO	REDUÇÃO	1,5	2,0	2,5	3,0	4,0	4,5	5,0	6,0	7,0	8,0					
B30	REDUÇÃO EFETIVA	1,46	1,96	2,75	3,23	4,08	—	5,16	6,40	7,22	8,13					
	POTÊNCIA (CV)	2,7	2,0	1,4	1,3	1,1	—	0,9	0,7	0,6	0,5					
	TORQUE (kgfm)	1,6	1,6	1,6	1,7	1,8	—	1,8	1,8	1,7	1,6					
B31	REDUÇÃO EFETIVA	1,22	2,0	2,58	3,25	3,93	4,38	4,92	6,25	7,17	7,91					
	POTÊNCIA (CV)	7,8	6,5	5,0	4,2	3,4	3,0	2,7	2,2	1,9	1,6					
	TORQUE (kgfm)	3,8	5,2	5,2	5,4	5,4	5,3	5,4	5,4	5,5	5,1					
B32	REDUÇÃO EFETIVA	1,55	1,75	2,55	3,09	3,89	—	4,88	6,31	6,92	8,08					
	POTÊNCIA (CV)	12,0	11,0	8,0	6,5	5,2	—	4,1	3,2	2,9	2,5					
	TORQUE (kgfm)	7,5	7,7	8,2	8,0	8,1	—	8,0	8,1	8,1	8,1					
B33	REDUÇÃO EFETIVA	1,60	1,77	2,25	3,16	3,95	—	4,47	6,33	7,08	7,83					
	POTÊNCIA (CV)	14,5	14,8	14,5	11,5	10,4	—	8,6	6,2	5,7	4,8					
	TORQUE (kgfm)	9,3	10,5	13,1	14,6	16,5	—	15,4	15,8	16,2	15,2					
B34	REDUÇÃO EFETIVA	1,55	1,97	2,54	3,18	4,11	—	5,13	6,15	6,83	8,10					
	POTÊNCIA (CV)	43,0	37,2	28,6	26,1	20,2	—	16,2	10,0	9,50	9,00					
	TORQUE (kgfm)	26,7	29,4	29,1	33,3	33,3	—	33,3	25,0	26,0	29,2					
B35	REDUÇÃO EFETIVA	1,60	2,00	2,44	3,07	3,88	—	4,85	5,5	6,86	8,0					
	POTÊNCIA (CV)	54,3	50,4	46,5	39,2	35,2	—	29,1	26,0	20,0	16,0					
	TORQUE (kgfm)	35,0	40,4	45,5	48,2	54,7	—	56,6	57,3	55,0	51,3					
TIPO	REDUÇÃO	11	15	20	25	30	35	40	50	70	80	100	125	160	180	200
B40	REDUÇÃO EFETIVA	10,9	15,3	18,1	22,8	28,8	35,7	40,3	49,1	69,1	81,2	102	130	161	181	204
	POTÊNCIA (CV)	2,06	1,47	1,25	0,99	0,80	0,66	0,58	0,45	0,35	0,28	0,25	0,17	0,13	0,11	0,10
	TORQUE (kgfm)	8,8	8,9	8,9	8,8	9,1	9,2	9,1	8,8	8,8	8,9	9,4	9,1	8,8	8,5	8,0
B41	REDUÇÃO EFETIVA	12,6	16,2	20,4	24,7	30,9	39,2	45,0	51,7	66,6	84,0	101	127	161	185	204
	POTÊNCIA (CV)	4,01	3,19	2,55	2,12	1,71	1,34	1,21	0,80	0,69	0,60	0,51	0,43	0,34	0,31	0,27
	TORQUE (kgfm)	19,6	20,2	20,3	20,3	20,7	20,8	21,3	16,0	18,0	19,4	20,3	22,0	21,8	21,9	19,1
B42	REDUÇÃO EFETIVA	10,5	15,3	18,5	23,3	29,2	37,8	41,5	48,4	61,9	75,1	94,7	118	153	168	196
	POTÊNCIA (CV)	8,80	6,84	5,92	4,75	3,83	2,97	2,72	2,34	1,83	1,51	1,20	0,98	0,75	0,69	0,62
	TORQUE (kgfm)	37,9	42,9	45,1	45,7	46,0	46,2	46,2	46,7	47,0	46,6	46,7	46,7	48,3	48,2	44,6
B43	REDUÇÃO EFETIVA	11,3	14,4	20,2	25,3	28,6	40,5	45,3	47,5	60,3	84,7	106	120	170	190	—
	POTÊNCIA (CV)	17,8	15,0	10,6	8,43	7,44	5,27	4,73	4,20	3,72	2,63	2,12	1,90	1,30	1,20	—
	TORQUE (kgfm)	79,0	83,9	82,7	82,0	81,9	82,5	82,6	78,4	85,2	84,9	85,2	85,8	85,7	86,0	—
B44	REDUÇÃO EFETIVA	12,2	15,8	19,8	25,5	31,9	38,2	42,5	49,6	63,9	80,1	104	129	155	172	204
	POTÊNCIA (CV)	32,2	25,3	20,3	15,8	12,8	10,6	9,52	8,16	6,53	5,17	3,95	3,26	2,72	2,50	2,04
	TORQUE (kgfm)	161	162	164	165	166	166	168	168	169	169	171	170	172	171	163
B45	REDUÇÃO EFETIVA	9,94	15,2	19,1	24,1	30,1	34,2	42,7	49,7	61,4	77,2	97,5	122	159	173	201
	POTÊNCIA (CV)	65,5	47,8	37,7	31,5	25,4	22,5	18,4	15,6	12,0	10,1	8,02	8,03	4,90	4,50	3,67
	TORQUE (kgfm)	289	289	288	305	307	308	311	311	295	311	313	312	312	311	290
FATOR DE VELOCIDADE FV					rpm	1500	1200	900	600	300	100					
(POT. EQUIVALENTE = POT. TABELA x FV)					FV	0,85	0,68	0,51	0,34	0,17	0,05					

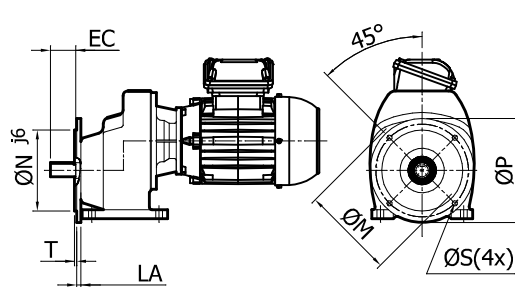
REDUTOR E MOTOREDUTOR A ENGRENAGENS HELICOIDAIS - LINHA B

DIMENSÕES B3000 (mm)

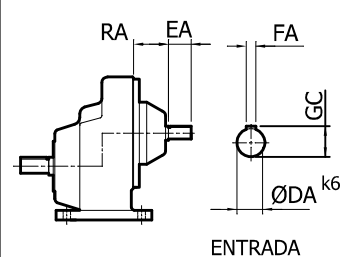
FIXAÇÃO POR PÉS



FIXAÇÃO POR FLANGE TIPO BD1



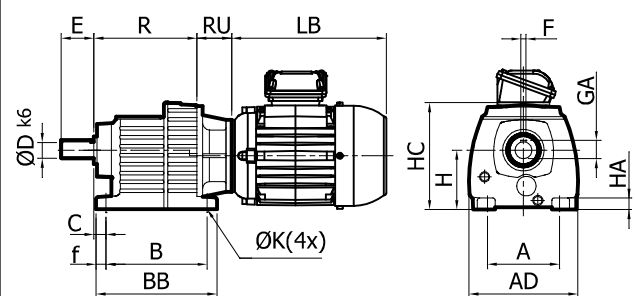
MONTAGEM AP



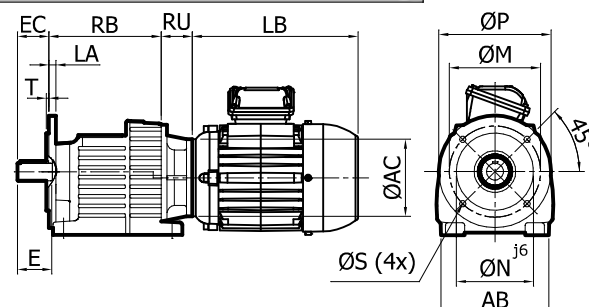
TIPO	A	AB	B	C	ØD	DA	E	EA	EC	F	FA	GA	GC	H	HA	HB	ØK	LA	M	N	P	R	RA	S	T	X	PESO*
B30	120	143	84	26	22	19	40	40	41	6	6	24,5	21,5	66	8	172	9	7	100	80	120	95	58	7	2,5	35	6
B31	130	159	106	29	24	19	48	48	45	8	6	27,0	21,5	74	12	201	11	8,5	130	110	160	127	51	9	3,5	46	10
B32	160	200	120	31	28	25	55	50	55	8	8	31,0	28,0	85	15	244	13	11,5	165	130	200	133	62	14	3,5	63	12
B33	190	240	145	35	38	28	70	60	61	10	8	41,0	31,0	115	22	300	18	15	215	180	250	161	78	14	4,0	70	18
B34	274	332	162	45	42	38	80	80	75	12	10	45,0	41,0	140	30	360	18	15	265	230	300	186	105	15	4,0	87	30
B35	310	360	190	51	48	45	95	90	92	14	14	51,5	48,5	160	35	440	22	18	300	250	350	203	118	18	4,0	110	45

DIMENSÕES B4000 (mm)

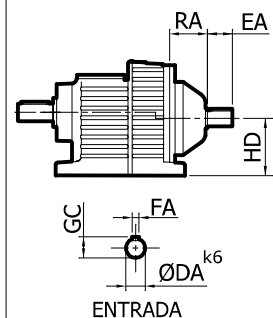
FIXAÇÃO POR PÉS



FIXAÇÃO POR FLANGE TIPO BD1



MONTAGEM AP



TIPO	A	AB	AD	B	BB	C	ØD	DA	E	EA	EC	F	f	FA	GA	GC
B40	125	150	150	125	145	22	20	19	40	40	35	6	10,0	6	22,5	21,5
B41	110	160	172	165	195	16	25	19	50	40	46	8	15,0	6	28,0	21,5
B42	135	208	222	192	216	13	30	25	60	50	52	8	11,5	8	33,0	28,0
B43	170	245	257	240	272	19,5	40	28	80	60	72	12	16,0	8	43,0	31,0
B44	230	288	305	235	276	25	50	38	100	80	92	14	20,0	10	53,5	41,0
B45	280	340	362	280	328	28	60	45	120	90	109	18	25,0	14	64,0	48,5

TIPO	H	HA	HC	HD	ØK	LA	ØM	ØN	ØP	R	RA	RB	ØS	T	PESO*
B40	75	13	153	82,0	9	7	100	80	120	129	58	128	7	2,5	12
B41	90	20	163	81,5	9	8,5	130	110	160	165,5	51	171	9	3,5	17
B42	115	21	204	105,0	14	11,5	165	130	200	185,5	62	190	14	3,5	26
B43	140	27	247	120,5	18	15	215	180	250	227	78	232	14	4,0	44
B44	180	35	295	154,0	18	15	265	230	300	251	105	269	15	4,0	60
B45	225	45	368	196,0	22	18	300	250	350	292	118	301	18	4,0	90

MOTOR CARÇAÇA	B30/B40			B31/B41			B32/B42			B33/B43			B34/B44			B35/B45		
	RU	LB	AC	RU	LB	AC	RU	LB	AC	RU	LB	AC	RU	LB	AC	RU	LB	AC
56	81	158	80	62	158	80	—	—	—	—	—	—	—	—	—	—	—	—
63	81	193	90	62	193	90	63,5	193	90	—	—	—	—	—	—	—	—	—
71	81	220	105	62	220	105	63,5	220	105	58	220	105	—	—	—	—	—	—
80	81	237	120	62	237	120	63,5	237	120	58	237	120	61	237	120	—	—	—
90	114	310	140	93	310	140	94	310	140	89	310	140	92	310	140	83	310	140
100/112	—	—	—	93	369	160	94	369	160	89	369	160	92	369	160	83	369	160
132	—	—	—	—	—	—	130	435	200	126	435	200	132	435	200	120	435	200
160/180	—	—	—	—	—	—	—	—	—	—	—	—	169	592	350	160	592	350
200	—	—	—	—	—	—	—	—	—	—	—	—	—	—	—	152	657	400

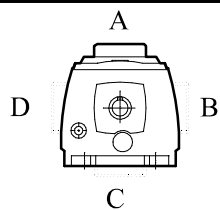
* PESO APROXIMADO COM FLANGE E SEM MOTOR

OBS: INFORMAÇÕES SUJEITAS A ALTERAÇÕES SEM AVISO PRÉVIO

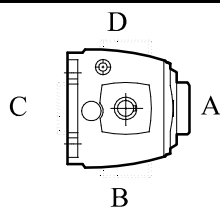
REDUTOR E MOTOREDUTOR A ENGRENAGENS HELICOIDAIS - LINHA B

FORMAS CONSTRUTIVAS

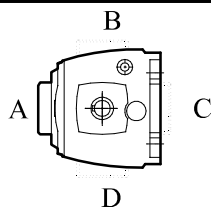
FIXAÇÃO POR PÉS



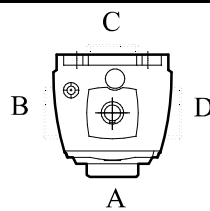
B3



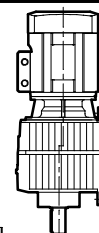
B6



B7



B8

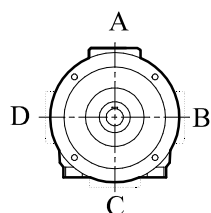


V5

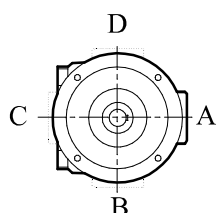


V6

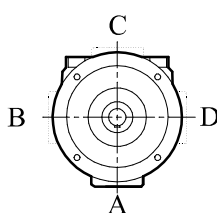
FIXAÇÃO POR FLANGE



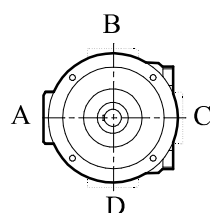
B5



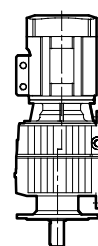
B52



B53



B54



V1



V3

OBS: CAIXA DE LIGAÇÃO DO MOTOR - POSIÇÃO "A" FORNECIMENTO PADRÃO